

R3 NV 44 RA

Downlight para montaje empotrado en techo.
Cuerpo: estructura y marco en chapa de acero.

Reflector: aluminio anodizado brillo (RA).

Difusor: PMMA microprismático.

Cubierta: PMMA transparente.

Acabado superficial: blanco (RAL 9003). Otros colores, consultar.

Distribución de la luz: simétrica.

Fuente de luz: LED.

Índice de reproducción cromática (CRI): CRI>80, CRI>90.

Temperatura de color (K): 3000K, 4000K.

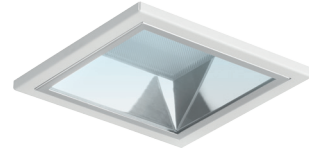
Tolerancia de color (SDCM): 3 elipses de MacAdam.

Equipo de alimentación: electrónico (HF) o regulable DALI (HFRD). Disponible con kit de emergencia (KE).

Grado de protección (IP): IP20. IP44 (parte vista).

Montaje: techo de escayola mediante muelles de flexión de acero.

Áreas de aplicación: zonas comunes de interior, tiendas, pasillos, halls de entrada, hoteles, oficinas y aeropuertos, entre otros.



Downlight for recessed mounting to ceiling.

Housing: housing and trim in steel sheet.

Reflector: polished (RA) anodised aluminium.

Diffuser: microprismatic PMMA.

Cover: clear PMMA.

Surface finish: white (RAL 9003). Other colours, on request.

Light distribution: symmetric.

Light source: LED.

Colour rendering index (CRI): CRI>80, CRI>90.

Colour temperature (K): 3000K, 4000K.

Colour tolerance (SDCM): 3 MacAdam's ellipses.

Control gear: electronic (HF) or DALI dimmable (HFRD). Available with emergency kit (KE).

Protection degree (IP): IP20. IP44 (exposed side).

Mounting: plasterboard ceiling by means of steel bending springs.

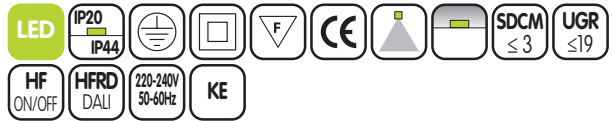
Areas of application: interior common areas, boutiques, corridors, entrance halls, hotels, offices, airports and others.

5 Años Garantía
Years Warranty

Vida Útil / Lifetime
100.000h
L90 B20

NO UV
IR

CRI>80



R3 NV 44 1 RA

W	Im* 3000K	Im* 4000K	CRI	Tª Amb	▲	L	A	H	Kg
15	1650	1750	> 80	-20°C +35°C	70°	165	165	79	0,90
19	2150	2250	> 80	-20°C +35°C	70°	165	165	79	0,90

*Flujo luminoso neto a temperatura ambiente ta=25°C. *Output luminous flux at ambient temperature ta=25°C.

5 Años Garantía
Years Warranty

Vida Útil / Lifetime
100.000h
L90 B20

NO UV
IR

CRI>90



R3 NV 44 1 RA

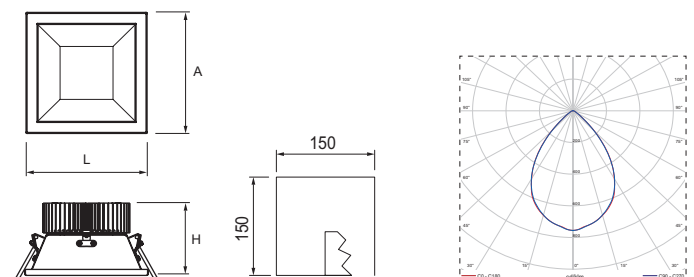
W	Im* 3000K	Im* 4000K	CRI	Tª Amb	▲	L	A	H	Kg
15	1485	1575	> 90	-20°C +35°C	70°	165	165	79	0,90
19	1935	2025	> 90	-20°C +35°C	70°	165	165	79	0,90

*Flujo luminoso neto a temperatura ambiente ta=25°C. *Output luminous flux at ambient temperature ta=25°C.

REV. 03/2024

Ejemplo para componer una referencia. Example to compose a reference.

Modelo	Reflector	Potencia	K	CRI	Alimentación
Model	Reflector	Power	K	CRI	Control gear
R3 NV 44 2	RA	24W	4000K	CRI80	HF

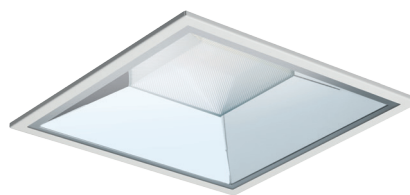
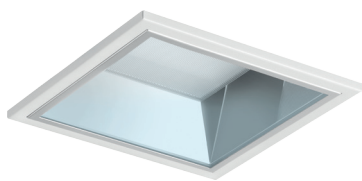


La rápida evolución tecnológica del LED modifica de manera continua sus prestaciones. Los datos aquí facilitados son orientativos.

BiAR Lighting, S.L. se reserva el derecho para realizar ligeras modificaciones técnicas sin previo aviso.

The rapid technological evolution of LED changes continuously its performance. The data provided here are approximate.

BiAR Lighting, S.L. reserve the right to make slight changes in technical data without previous notice.



5 Años Garantía Years Warranty
Vida Útil / Lifetime 100.000h L90 B20
NO UV/IR
CRI>80

LED
IP20
IP44
HF ON/OFF
HFRD DALI
220-240V 50-60Hz
KE
SDCM ≤3
UGR ≤19

R3 NV 44 2 RA

W	Im* 3000K	Im* 4000K	CRI	Tª Amb	▲	L	A	H	Kg
19	2150	2250	> 80	-20°C +35°C	80°	215	215	89	1,10
24	2750	2850	> 80	-20°C +35°C	80°	215	215	89	1,10

*Flujo luminoso neto a temperatura ambiente ta=25°C. *Output luminous flux at ambient temperature ta=25°C.

5 Años Garantía Years Warranty
Vida Útil / Lifetime 100.000h L90 B20
NO UV/IR
CRI>80

LED
IP20
IP44
HF ON/OFF
HFRD DALI
220-240V 50-60Hz
KE
SDCM ≤3
UGR ≤19

R3 NV 44 3 RA

W	Im* 3000K	Im* 4000K	CRI	Tª Amb	▲	L	A	H	Kg
29	3250	3400	> 80	-20°C +35°C	85°	265	265	126	1,60
33	3800	4000	> 80	-20°C +35°C	85°	265	265	126	1,60

*Flujo luminoso neto a temperatura ambiente ta=25°C. *Output luminous flux at ambient temperature ta=25°C.

5 Años Garantía Years Warranty
Vida Útil / Lifetime 100.000h L90 B20
NO UV/IR
CRI>90

LED
IP20
IP44
HF ON/OFF
HFRD DALI
220-240V 50-60Hz
KE
SDCM ≤3
UGR ≤19

R3 NV 44 2 RA

W	Im* 3000K	Im* 4000K	CRI	Tª Amb	▲	L	A	H	Kg
19	1935	2025	> 90	-20°C +35°C	80°	215	215	89	1,10
24	2475	2565	> 90	-20°C +35°C	80°	215	215	89	1,10

*Flujo luminoso neto a temperatura ambiente ta=25°C. *Output luminous flux at ambient temperature ta=25°C.

5 Años Garantía Years Warranty
Vida Útil / Lifetime 100.000h L90 B20
NO UV/IR
CRI>90

LED
IP20
IP44
HF ON/OFF
HFRD DALI
220-240V 50-60Hz
KE
SDCM ≤3
UGR ≤19

R3 NV 44 3 RA

W	Im* 3000K	Im* 4000K	CRI	Tª Amb	▲	L	A	H	Kg
29	2925	3060	> 90	-20°C +35°C	85°	265	265	126	1,60
33	3420	3600	> 90	-20°C +35°C	85°	265	265	126	1,60

*Flujo luminoso neto a temperatura ambiente ta=25°C. *Output luminous flux at ambient temperature ta=25°C.

