

S1 30 CONTROL ABS XTP

Luminaria estanca para montaje en superficie o suspendida en locales donde la **precisión visual de los trabajadores es de suma importancia**. Óptima para instalaciones con altura desde **3,50m a 8,00m**.

Cuerpo: ABS y estabilizado frente a UV. Una membrana de ventilación en el cuerpo iguala las presiones mientras bloquea el agua y los contaminantes.

Reflector: chapa de acero blanco pintado (RAL 9003).

Difusor: acrílato (AC) transparente con nanoópticas y estabilizado frente UV.

Junta de estanqueidad: poliuretano.

Clips de cierre: poliamida con fibra de vidrio. Clips en acero inoxidable, bajo pedido.

Acabado superficial: gris oscuro.

Distribución de la luz: simétrica.

Fuente de luz: LED.

Índice de reproducción cromática (CRI): CRI>80.

Temperatura de color (K): 4000K, 5000K.

Tolerancia de color (SDCM): 3 elipses de MacAdam.

Bajo pedido: CRI>80: 3000K, 6500K; CRI>90: 3000K, 4000K, 5000K, 6500K.

Equipo de alimentación: electrónico (HF) o regulable DALI (HFRD). Disponible con kit de emergencia (KE).

Grado de protección (IP): IP66; IP69.

Prensaestopas: PG 13,5.

Montaje: en superficie o suspendida con piezas metálicas suministradas.

Áreas de aplicación: interior y exterior con techo. Instalaciones agrícolas, establos, líneas de lavado de coches, almacenes, talleres mecánicos y laboratorios. El diseño estructural de la luminaria permite incluso la instalación en la industria de procesamiento de alimentos (APPC).

Waterproof luminaire for surface or suspended mounting in facilities where **workers' visual precision is of paramount importance**. Optimum for facilities with a height from **3.50m to 8.00m**.

Housing: ABS and stabilized against UV. A ventilation membrane in the body equalizes pressures while blocking water and contaminants.

Reflector: white steel sheet (RAL 9003).

Diffuser: clear (AC) acrylate with nanooptics and stabilized against UV.

Sealing: polyurethane.

Closing clips: polyamide with fibreglass. Stainless steel clips, on request.

Surface finish: dark grey.

Light distribution: symmetric.

Light source: LED.

Colour rendering index (CRI): CRI>80.

Colour temperature (K): 4000K, 5000K.

Colour tolerance (SDCM): 3 MacAdam's ellipses.

On request: CRI>80: 3000K, 6500K; CRI>90: 3000K, 4000K, 5000K, 6500K.

Control gear: electronic (HF) or DALI dimmable (HFRD). Available with emergency kit (KE).

Protection degree (IP): IP66; IP69.

Cable gland: PG 13.5.

Mounting: surface or suspended with fixing steel brackets delivered.

reas of application: indoor and outdoor with roof. Agricultural facilities, stables, car washing lines, warehouses, mechanical workshops and laboratories. The structural design of the luminaire allows even placement in food-processing industry (HACCP).

Bajo pedido On request

KAI



Clips de cierre en acero inoxidable.
Stainless steel closing clips.

WMS



Soportes laterales para montaje a pared.
Side hangers for mounting to wall.

Accesorios incluidos Accessories included

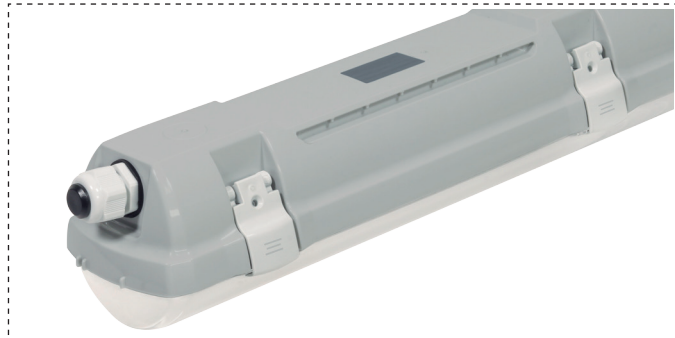


Montaje directamente a techo o a pared.
Mounting directly to ceiling or wall.



Montaje suspendido.
Suspended mounting.

Una membrana de ventilación iguala las presiones mientras bloquea el agua y los contaminantes.
A ventilation membrane equalizes pressures while blocking water and contaminants.



Ejemplo para componer una referencia. Example to compose a reference.

Modelo	Potencia	K	CRI	Alimentación
Model	Power	K	CRI	Control gear
S1 30 CONTROL XTP ABS L	32W	4000K	CRI80	HF

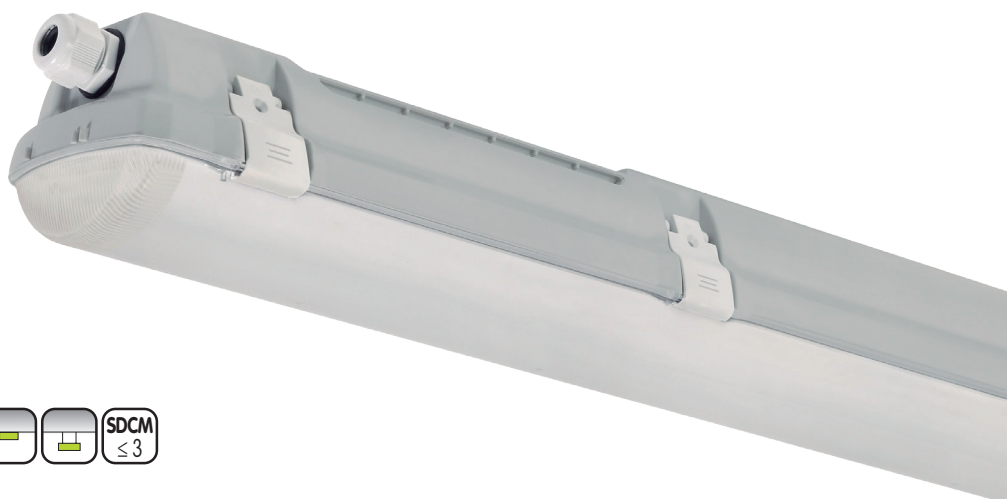
La rápida evolución tecnológica del LED modifica de manera continua sus prestaciones.
Los datos aquí facilitados son orientativos.

BiAR Lighting, S.L. se reserva el derecho para realizar ligeras modificaciones técnicas sin previo aviso.

The rapid technological evolution of LED changes continuously its performance.

The data provided here are approximate.

BiAR Lighting, S.L. reserve the right to make slight changes in technical data without previous notice.



5 Años Garantía Years Warranty
Vida Útil / Lifetime 50.000h L90 B10
NO UV/IR
CRI>80

LED
IP66
IP69
IK06
CE
SDCM ≤3

HF ON/OFF
HFRD DALI
220-240V 50-60Hz
KE

S1 30 CONTROL ABS XTP S

W	Im* 4000K	Im* 5000K	CRI	Tª Amb	L	A	H	D	Kg
8	1150	1165	> 80	-25°C +50°C	610	98	91	110-370	0,90
10	1370	1390	> 80	-25°C +50°C	610	98	91	110-370	0,90
13	1880	1905	> 80	-25°C +45°C	610	98	91	110-370	0,90

*Flujo luminoso neto a temperatura ambiente ta=25°C. *Output luminous flux at ambient temperature ta=25°C.

5 Años Garantía Years Warranty
Vida Útil / Lifetime 50.000h L90 B10
NO UV/IR
CRI>80

LED
IP66
IP69
IK06
CE
SDCM ≤3

HF ON/OFF
HFRD DALI
220-240V 50-60Hz
KE

S1 30 CONTROL ABS XTP M

W	Im* 4000K	Im* 5000K	CRI	Tª Amb	L	A	H	D	Kg
16	2290	2325	> 80	-25°C +50°C	1170	98	91	700-960	1,70
19	2730	2770	> 80	-25°C +50°C	1170	98	91	700-960	1,70
26	3780	3835	> 80	-25°C +45°C	1170	98	91	700-960	1,70
36	5390	5465	> 80	-25°C +45°C	1170	98	91	700-960	1,70

*Flujo luminoso neto a temperatura ambiente ta=25°C. *Output luminous flux at ambient temperature ta=25°C.

5 Años Garantía Years Warranty
Vida Útil / Lifetime 50.000h L90 B10
NO UV/IR
CRI>80

LED
IP66
IP69
IK06
CE
SDCM ≤3

HF ON/OFF
HFRD DALI
220-240V 50-60Hz
KE

S1 30 CONTROL ABS XTP L

W	Im* 4000K	Im* 5000K	CRI	Tª Amb	L	A	H	D	Kg
20	2850	2890	> 80	-25°C +50°C	1450	98	91	970-1230	2,00
23	3390	3440	> 80	-25°C +50°C	1450	98	91	970-1230	2,00
32	4700	4765	> 80	-25°C +45°C	1450	98	91	970-1230	2,00
44	6850	6945	> 80	-25°C +45°C	1450	98	91	970-1230	2,00

*Flujo luminoso neto a temperatura ambiente ta=25°C. *Output luminous flux at ambient temperature ta=25°C.

