

## R3 UNIT TRIMLESS

Downlight para montaje empotrado sin marco en techo con óptica extraíble y orientable (355° horizontal / 90° vertical).

**Cuerpo:** aluminio.

**Óptica:** lentes.

**Acabado superficial:** blanco o negro. Otros colores, consultar.

**Distribución de la luz:** simétrica.

**Fuente de luz:** LED.

**Índice de reproducción cromática (CRI):** CRI>90.

**Temperatura de color (K):** 2700K, 3000K, 4000K.

**Tolerancia de color (SDCM):** 3 elipses de MacAdam.

**Bajo pedido:** CRI>80: 2700K, 3000K, 4000K, 5000K.

**Equipo de alimentación:** On-Off (HF), regulable 1-10V (HFR), regulable por corte de fase (HFRP) o DALI (HFRD).

**Grado de protección (IP):** IP20.

**Montaje:** techo de escayola mediante piezas de acero.

**Áreas de aplicación:** zonas comunes de interior, tiendas, pasillos, halls de entrada, hoteles, oficinas, aeropuertos, entre otros.

Downlight for trimless recessed mounting to ceiling and directionable optic (355° horizontal / 90° vertical).

**Housing:** aluminium.

**Optic:** lens.

**Surface finish:** white or black. Other colours, on request.

**Light distribution:** symmetric.

**Light source:** LED.

**Colour rendering index (CRI):** CRI>90.

**Colour temperature (K):** 2700K, 3000K, 4000K.

**Colour tolerance (SDCM):** 3 MacAdam's ellipses.

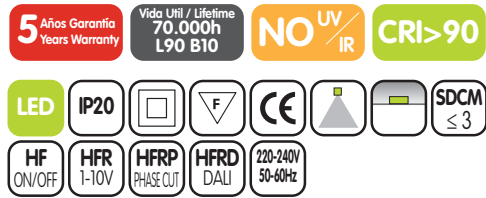
**On request:** CRI>80: 2700K, 3000K, 4000K, 5000K.

**Control gear:** On-Off (HF), 1-10V dimmable (HFR), phase cut dimmable (HFRP) or DALI dimmable (HFRD).

**Protection degree (IP):** IP20.

**Mounting:** plasterboard ceiling by steel pieces.

**Areas of application:** interior common areas, boutiques, corridors, entrance halls, hotels, offices, airports and others.



### R3 UNIT TRIMLESS S

W	lm *	K	CRI	T° Amb	▲	Ø D	H	d
5	405	2700	> 90	-20°C +45°C	15°	53	86	57
5	420	3000	> 90	-20°C +45°C	24° 38°	53	86	57
5	440	4000	> 90	-20°C +45°C	50°	53	86	57

\*Flujo luminoso neto a temperatura ambiente ta=25°C. \*Output luminous flux at ambient temperature ta=25°C.

### R3 UNIT TRIMLESS M

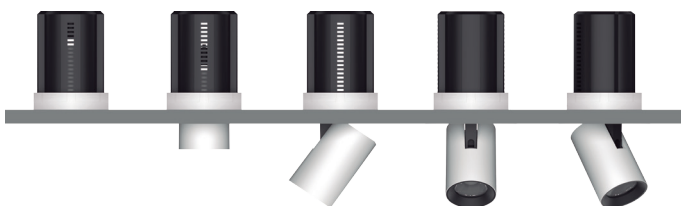
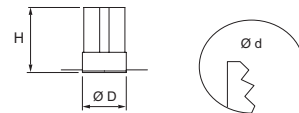
W	lm *	K	CRI	T° Amb	▲	Ø D	H	d
10	810	2700	> 90	-20°C +45°C	15°	73	104	77
10	840	3000	> 90	-20°C +45°C	24° 38°	73	104	77
10	880	4000	> 90	-20°C +45°C	50°	73	104	77

\*Flujo luminoso neto a temperatura ambiente ta=25°C. \*Output luminous flux at ambient temperature ta=25°C.

### R3 UNIT TRIMLESS L

W	lm *	K	CRI	T° Amb	▲	Ø D	H	d
20	1620	2700	> 90	-20°C +45°C	15°	92	127	97
20	1680	3000	> 90	-20°C +45°C	24° 38°	92	127	97
20	1760	4000	> 90	-20°C +45°C	50°	92	127	97

\*Flujo luminoso neto a temperatura ambiente ta=25°C. \*Output luminous flux at ambient temperature ta=25°C.



Ejemplo para componer una referencia. Example to compose a reference.

Modelo	Potencia	K	CRI	Alimentación	Haz	Color
Model	Power	K	CRI	Control gear	Beam	Colour
R3 UNIT M TRIMLESS	10W	4000K	CRI90	HF	24°	Blanco

La rápida evolución tecnológica del LED modifica de manera continua sus prestaciones.

Los datos aquí facilitados son orientativos.

BiAR Lighting, S.L. se reserva el derecho para realizar ligeras modificaciones técnicas sin previo aviso.

The rapid technological evolution of LED changes continuously its performance.

The data provided here are approximate.

BiAR Lighting, S.L. reserve the right to make slight changes in technical data without previous notice.