

## R3 UNIT SQ TRIMLESS

Downlight para montaje empotrado sin marco en techo con óptica extraíble y orientable (355° horizontal / 90° vertical).

**Cuerpo:** aluminio.

**Óptica:** lentes.

**Acabado superficial:** blanco o negro. Otros colores, consultar.

**Distribución de la luz:** simétrica.

**Fuente de luz:** LED.

**Índice de reproducción cromática (CRI):** CRI>90.

**Temperatura de color (K):** 2700K, 3000K, 4000K.

**Tolerancia de color (SDCM):** 3 elipses de MacAdam.

**Bajo pedido:** CRI>80: 2700K, 3000K, 4000K, 5000K.

**Equipo de alimentación:** On-Off (HF), regulable 1-10V (HFR), regulable por corte de fase (HFRP) o DALI (HFRD).

**Grado de protección (IP):** IP20.

**Montaje:** techo de escayola mediante tornillos.

**Áreas de aplicación:** zonas comunes de interior, tiendas, pasillos, halls de entrada, hoteles, oficinas, aeropuertos, entre otros.

Downlight for trimless recessed mounting to ceiling and directionable optic (355° horizontal / 90° vertical).

**Housing:** aluminium.

**Optic:** lens.

**Surface finish:** white or black. Other colours, on request.

**Light distribution:** symmetric.

**Light source:** LED.

**Colour rendering index (CRI):** CRI>90.

**Colour temperature (K):** 2700K, 3000K, 4000K.

**Colour tolerance (SDCM):** 3 MacAdam's ellipses.

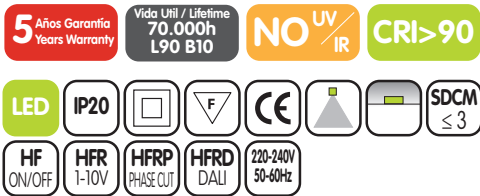
**On request:** CRI>80: 2700K, 3000K, 4000K, 5000K.

**Control gear:** On-Off (HF), 1-10V dimmable (HFR), phase cut dimmable (HFRP) or DALI dimmable (HFRD).

**Protection degree (IP):** IP20.

**Mounting:** plasterboard ceiling with screws.

**Areas of application:** interior common areas, boutiques, corridors, entrance halls, hotels, offices, airports and others.



### R3 UNIT SQ TRIMLESS S

W	Im *	K	CRI	Tª Amb	▲	L	A	H	d
5	405	2700	> 90	-20°C +45°C	15°	54	54	94	57
5	420	3000	> 90	-20°C +45°C	24° 38°	54	54	94	57
5	440	4000	> 90	-20°C +45°C	50°	54	54	94	57

\*Flujo luminoso neto a temperatura ambiente ta=25°C. \*Output luminous flux at ambient temperature ta=25°C.

### R3 UNIT SQ TRIMLESS M

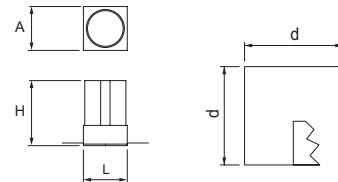
W	Im *	K	CRI	Tª Amb	▲	L	A	H	d
10	810	2700	> 90	-20°C +45°C	15°	74	74	116	77
10	840	3000	> 90	-20°C +45°C	24° 38°	74	74	116	77
10	880	4000	> 90	-20°C +45°C	50°	74	74	116	77

\*Flujo luminoso neto a temperatura ambiente ta=25°C. \*Output luminous flux at ambient temperature ta=25°C.

### R3 UNIT SQ TRIMLESS L

W	Im *	K	CRI	Tª Amb	▲	L	A	H	d
20	1620	2700	> 90	-20°C +45°C	15°	94	94	144	97
20	1680	3000	> 90	-20°C +45°C	24° 38°	94	94	144	97
20	1760	4000	> 90	-20°C +45°C	50°	94	94	144	97

\*Flujo luminoso neto a temperatura ambiente ta=25°C. \*Output luminous flux at ambient temperature ta=25°C.



Ejemplo para componer una referencia. Example to compose a reference.

Modelo	Potencia	K	CRI	Alimentación	Haz	Color
Model	Power	K	CRI	Control gear	Beam	Colour
R3 UNIT SQ TRIMLESS M	10W	4000K	CRI90	HF	24°	Blanco