

R3 UNIT SQ 2X TRIMLESS

Downlight para montaje empotrado sin marco en techo con óptica extraíble y orientable (355° horizontal / 90° vertical).

Cuerpo: aluminio.

Óptica: lentes.

Acabado superficial: blanco o negro. Otros colores, consultar.

Distribución de la luz: simétrica.

Fuente de luz: LED.

Índice de reproducción cromática (CRI): CRI>90.

Temperatura de color (K): 2700K, 3000K, 4000K.

Tolerancia de color (SDCM): 3 elipses de MacAdam.

Bajo pedido: CRI>80: 2700K, 3000K, 4000K, 5000K.

Equipo de alimentación: On-Off (HF), regulable 1-10V (HFR), regulable por corte de fase (HFRP) o DALI (HFRD).

Grado de protección (IP): IP20.

Montaje: techo de escayola mediante tornillos.

Áreas de aplicación: zonas comunes de interior, tiendas, pasillos, halls de entrada, hoteles, oficinas, aeropuertos, entre otros.

Downlight for trimless recessed mounting to ceiling and directionable optic (355° horizontal / 90° vertical).

Housing: aluminium.

Optic: lens.

Surface finish: white or black. Other colours, on request.

Light distribution: symmetric.

Light source: LED.

Colour rendering index (CRI): CRI>90.

Colour temperature (K): 2700K, 3000K, 4000K.

Colour tolerance (SDCM): 3 MacAdam's ellipses.

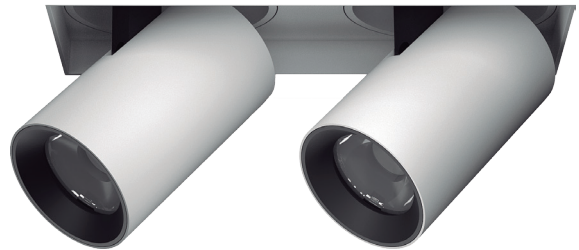
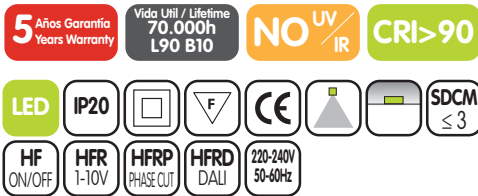
On request: CRI>80: 2700K, 3000K, 4000K, 5000K.

Control gear: On-Off (HF), 1-10V dimmable (HFR), phase cut dimmable (HFRP) or DALI dimmable (HFRD).

Protection degree (IP): IP20.

Mounting: plasterboard ceiling with screws.

Areas of application: interior common areas, boutiques, corridors, entrance halls, hotels, offices, airports and others.



R3 UNIT SQ 2X TRIMLESS S

W	lm *	K	CRI	T° Amb	▲	L	A	H	d1	d2
2x5	2x405	2700	> 90	-20°C +45°C	15°	111	54	91	118	60
2x5	2x420	3000	> 90	-20°C +45°C	24° 38°	111	54	91	118	60
2x5	2x440	4000	> 90	-20°C +45°C	50°	111	54	91	118	60

*Flujo luminoso neto a temperatura ambiente ta=25°C. *Output luminous flux at ambient temperature ta=25°C.

R3 UNIT SQ 2X TRIMLESS M

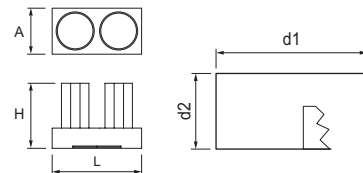
W	lm *	K	CRI	T° Amb	▲	L	A	H	d1	d2
2x10	2x810	2700	> 90	-20°C +45°C	15°	163	74	116	165	77
2x10	2x840	3000	> 90	-20°C +45°C	24° 38°	163	74	116	165	77
2x10	2x880	4000	> 90	-20°C +45°C	50°	163	74	116	165	77

*Flujo luminoso neto a temperatura ambiente ta=25°C. *Output luminous flux at ambient temperature ta=25°C.

R3 UNIT SQ 2X TRIMLESS L

W	lm *	K	CRI	T° Amb	▲	L	A	H	d1	d2
2x20	2x1620	2700	> 90	-20°C +45°C	15°	207	94	140	209	97
2x20	2x1680	3000	> 90	-20°C +45°C	24° 38°	207	94	140	209	97
2x20	2x1760	4000	> 90	-20°C +45°C	50°	207	94	140	209	97

*Flujo luminoso neto a temperatura ambiente ta=25°C. *Output luminous flux at ambient temperature ta=25°C.



Ejemplo para componer una referencia. Example to compose a reference.

Modelo	Potencia	K	CRI	Alimentación	Haz	Color
Model	Power	K	CRI	Control gear	Beam	Colour
R3 UNIT SQ 2X TRIMLESS M	2x10W	4000K	CRI90	HF	24°	Blanco

La rápida evolución tecnológica del LED modifica de manera continua sus prestaciones.

Los datos aquí facilitados son orientativos.

BiAR Lighting, S.L. se reserva el derecho para realizar ligeras modificaciones técnicas sin previo aviso.

The rapid technological evolution of LED changes continuously its performance.

The data provided here are approximate.

BiAR Lighting, S.L. reserve the right to make slight changes in technical data without previous notice.