

R3 NONA TRIMLESS

Downlight para montaje empotrado en techo.

Cuerpo: aluminio inyectado.

Reflector: aluminio anodizado (RA), blanco (RB) o negro (RN).

Difusor: transparente.

Acabado superficial: blanco, negro o bronce. Otros colores, consultar.

Distribución de la luz: simétrica.

Fuente de luz: LED.

Índice de reproducción cromática (CRI): CRI>90.

Temperatura de color (K): 3000K, 4000K.

Tolerancia de color (SDCM): 3 elipses de MacAdam.

Bajo pedido: CRI>80: 2700K, 3000K, 4000K, 6500K; CRI>90: 2700K.

Equipo de alimentación: On-Off (HF), regulable por corte de fase (HFRP) o DALI (HFRD).

Grado de protección (IP): IP44.

Montaje: techo de escayola mediante tornillos.

Áreas de aplicación: zonas comunes de interior, tiendas, pasillos, halls de entrada, hoteles, oficinas, aeropuertos, entre otros.

Downlight for recessed mounting to ceiling.

Housing: die-cast aluminium.

Reflector: anodised (RA), white (RB) or black (RN) aluminium.

Diffuser: clear.

Surface finish: white, black or bronze. Other colours, on request.

Light distribution: symmetric.

Light source: LED.

Colour rendering index (CRI): CRI>90.

Colour temperature (K): 3000K, 4000K.

Colour tolerance (SDCM): 3 MacAdam's ellipses.

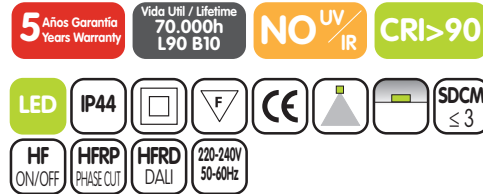
On request: CRI>80: 2700K, 3000K, 4000K, 6500K; CRI>90: 2700K.

Control gear: On-Off (HF), phase cut dimmable (HFRP) or DALI dimmable (HFRD).

Protection degree (IP): IP44.

Mounting: plasterboard ceiling with screws.

Areas of application: interior common areas, boutiques, corridors, entrance halls, hotels, offices, airports and others.



R3 NONA TRIMLESS 53 RA

W	lm* 3000K	lm* 4000K	CRI	T ^a Amb	▲	Ø D	H	d
5	400	415	> 90	-20°C +45°C	15° 24°	53	80	60
7	567	595	> 90	-20°C +45°C	38° 60°	53	80	60

*Flujo luminoso neto a temperatura ambiente ta=25°C. *Output luminous flux at ambient temperature ta=25°C.

R3 NONA TRIMLESS 74 RA

W	lm* 3000K	lm* 4000K	CRI	T ^a Amb	▲	Ø D	H	d
10	950	1020	> 90	-20°C +45°C	15° 24°	74	90	80
12	1128	1188	> 90	-20°C +45°C	38° 60°	74	90	80

*Flujo luminoso neto a temperatura ambiente ta=25°C. *Output luminous flux at ambient temperature ta=25°C.

R3 NONA TRIMLESS 99 RA

W	lm* 3000K	lm* 4000K	CRI	T ^a Amb	▲	Ø D	H	d
15	1395	1470	> 90	-20°C +45°C	15° 24°	99	98	100
18	1656	1710	> 90	-20°C +45°C	38° 60°	99	98	100

*Flujo luminoso neto a temperatura ambiente ta=25°C. *Output luminous flux at ambient temperature ta=25°C.

R3 NONA TRIMLESS 124 RA

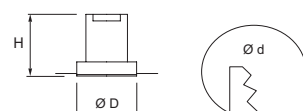
W	lm* 3000K	lm* 4000K	CRI	T ^a Amb	▲	Ø D	H	d
20	1980	2100	> 90	-20°C +45°C	15°	124	151	130
25	2200	2325	> 90	-20°C +45°C	24° 38°	124	151	130
30	2700	2880	> 90	-20°C +45°C	60°	124	151	130

*Flujo luminoso neto a temperatura ambiente ta=25°C. *Output luminous flux at ambient temperature ta=25°C.



Ejemplo para componer una referencia. Example to compose a reference.

Modelo	Reflector	Potencia	K	CRI	Alimentación	Haz	Color
Model	Reflector	Power	K	CRI	Control gear	Beam	Colour
R3 NONA TRIMLESS 74	RA	10W	4000K	CRI90	HF	24°	Blanco



La rápida evolución tecnológica del LED modifica de manera continua sus prestaciones.

Los datos aquí facilitados son orientativos.

BIAR Lighting, S.L. se reserva el derecho para realizar ligeras modificaciones técnicas sin previo aviso.

The rapid technological evolution of LED changes continuously its performance.

The data provided here are approximate.

BIAR Lighting, S.L. reserve the right to make slight changes in technical data without previous notice.



5 Años Garantía Years Warranty | Vida Útil / Lifetime 70.000h L90 B10 | NO UV IR | CRI>90



R3 NONA TRIMLESS 53 RB

W	lm* 3000K	lm* 4000K	CRI	Tª Amb	▲	Ø D	H	d
5	400	415	> 90	-20°C +45°C	15° 24°	53	80	60
7	567	595	> 90	-20°C +45°C	38° 60°	53	80	60

*Flujo luminoso neto a temperatura ambiente ta=25°C. *Output luminous flux at ambient temperature ta=25°C.

R3 NONA TRIMLESS 74 RB

W	lm* 3000K	lm* 4000K	CRI	Tª Amb	▲	Ø D	H	d
10	950	1020	> 90	-20°C +45°C	15° 24°	74	90	80
12	1128	1188	> 90	-20°C +45°C	38° 60°	74	90	80

*Flujo luminoso neto a temperatura ambiente ta=25°C. *Output luminous flux at ambient temperature ta=25°C.

R3 NONA TRIMLESS 99 RB

W	lm* 3000K	lm* 4000K	CRI	Tª Amb	▲	Ø D	H	d
15	1395	1470	> 90	-20°C +45°C	15° 24°	99	98	100
18	1656	1710	> 90	-20°C +45°C	38° 60°	99	98	100

*Flujo luminoso neto a temperatura ambiente ta=25°C. *Output luminous flux at ambient temperature ta=25°C.

R3 NONA TRIMLESS 124 RB

W	lm* 3000K	lm* 4000K	CRI	Tª Amb	▲	Ø D	H	d
20	1980	2100	> 90	-20°C +45°C	15°	124	151	130
25	2200	2325	> 90	-20°C +45°C	24° 38°	124	151	130
30	2700	2880	> 90	-20°C +45°C	60°	124	151	130

*Flujo luminoso neto a temperatura ambiente ta=25°C. *Output luminous flux at ambient temperature ta=25°C.

