

## R3 NONA SQ AD TRIMLESS

Downlight orientable para montaje empotrado en techo.

**Cuerpo:** aluminio inyectado.

**Reflector:** aluminio anodizado (RA), blanco (RB) o negro (RN).

**Difusor:** transparente.

**Acabado superficial:** blanco, negro o bronce. Otros colores, consultar.

**Distribución de la luz:** simétrica.

**Fuente de luz:** LED.

**Índice de reproducción cromática (CRI):** CRI>90.

**Temperatura de color (K):** 3000K, 4000K.

**Tolerancia de color (SDCM):** 3 elipses de MacAdam.

**Bajo pedido:** CRI>80: 2700K, 3000K, 4000K, 6500K; CRI>90: 2700K.

**Equipo de alimentación:** On-Off (HF), regulable por corte de fase (HFRP) o DALI (HFRD).

**Grado de protección (IP):** IP44.

**Montaje:** techo de escayola mediante tornillos.

**Áreas de aplicación:** zonas comunes de interior, tiendas, pasillos, halls de entrada, hoteles, oficinas, aeropuertos, entre otros.

Directional downlight for recessed mounting to ceiling.

**Housing:** die-cast aluminium.

**Reflector:** anodised (RA), white (RB) or black (RN) aluminium.

**Diffuser:** clear.

**Surface finish:** white, black or bronze. Other colours, on request.

**Light distribution:** symmetric.

**Light source:** LED.

**Colour rendering index (CRI):** CRI>90.

**Colour temperature (K):** 3000K, 4000K.

**Colour tolerance (SDCM):** 3 MacAdam's ellipses.

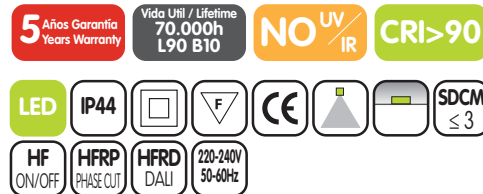
**On request:** CRI>80: 2700K, 3000K, 4000K, 6500K; CRI>90: 2700K.

**Control gear:** On-Off (HF), phase cut dimmable (HFRP) or DALI dimmable (HFRD).

**Protection degree (IP):** IP44.

**Mounting:** plasterboard ceiling with screws.

**Areas of application:** interior common areas, boutiques, corridors, entrance halls, hotels, offices, airports and others.



### R3 NONA SQ AD TRIMLESS 54 RA

W	lm* 3000K	lm* 4000K	CRI	T <sup>a</sup> Amb	▲	L	A	H	d
5	400	415	> 90	-20°C +45°C	15° 24°	54	54	85	55
7	567	595	> 90	-20°C +45°C	38° 60°	54	54	85	55

\*Flujo luminoso neto a temperatura ambiente ta=25°C. \*Output luminous flux at ambient temperature ta=25°C.

### R3 NONA SQ AD TRIMLESS 74 RA

W	lm* 3000K	lm* 4000K	CRI	T <sup>a</sup> Amb	▲	L	A	H	d
10	950	1020	> 90	-20°C +45°C	15° 24°	74	74	112	75
12	1128	1188	> 90	-20°C +45°C	38° 60°	74	74	112	75

\*Flujo luminoso neto a temperatura ambiente ta=25°C. \*Output luminous flux at ambient temperature ta=25°C.

### R3 NONA SQ AD TRIMLESS 99 RA

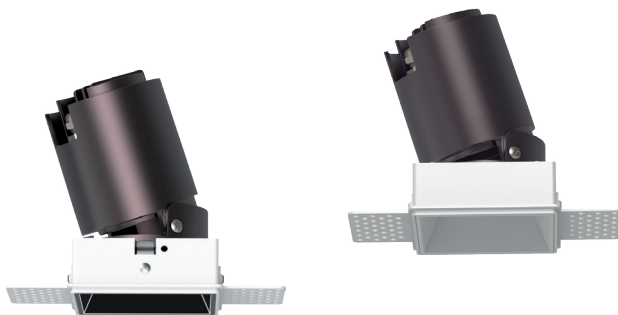
W	lm* 3000K	lm* 4000K	CRI	T <sup>a</sup> Amb	▲	L	A	H	d
15	1395	1470	> 90	-20°C +45°C	15° 24°	99	99	126	100
18	1656	1710	> 90	-20°C +45°C	38° 60°	99	99	126	100

\*Flujo luminoso neto a temperatura ambiente ta=25°C. \*Output luminous flux at ambient temperature ta=25°C.

### R3 NONA SQ AD TRIMLESS 124 RA

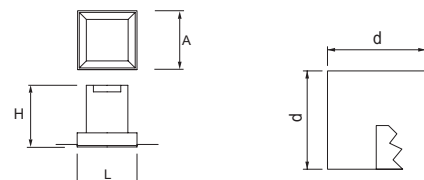
W	lm* 3000K	lm* 4000K	CRI	T <sup>a</sup> Amb	▲	L	A	H	d
20	1980	2100	> 90	-20°C +45°C	15° 24°	124	124	158	130
25	2200	2325	> 90	-20°C +45°C	38°	124	124	158	130
30	2700	2880	> 90	-20°C +45°C	60°	124	124	158	130

\*Flujo luminoso neto a temperatura ambiente ta=25°C. \*Output luminous flux at ambient temperature ta=25°C.



Ejemplo para componer una referencia. Example to compose a reference.

Modelo	Reflector	Potencia	K	CRI	Alim.	Haz	Color
Model	Reflector	Power	K	CRI	Control	Beam	Colour
R3 NONA SQ AD TRIMLESS 74	RA	10W	4000K	CRI90	HF	24°	Blanco





5 Años Garantía / 5 Years Warranty  
Vida Útil / Lifetime 70.000h L90 B10  
NO UV/IR  
CRI > 90



### R3 NONA SQ AD TRIMLESS 54 RB

W	Im* 3000K	Im* 4000K	CRI	T <sup>a</sup> Amb	▲	L	A	H	d
5	400	415	> 90	-20°C +45°C	15° 24°	54	54	85	55
7	567	595	> 90	-20°C +45°C	38° 60°	54	54	85	55

\*Flujo luminoso neto a temperatura ambiente ta=25°C. \*Output luminous flux at ambient temperature ta=25°C.

### R3 NONA SQ AD TRIMLESS 74 RB

W	Im* 3000K	Im* 4000K	CRI	T <sup>a</sup> Amb	▲	L	A	H	d
10	950	1020	> 90	-20°C +45°C	15° 24°	74	74	112	75
12	1128	1188	> 90	-20°C +45°C	38° 60°	74	74	112	75

\*Flujo luminoso neto a temperatura ambiente ta=25°C. \*Output luminous flux at ambient temperature ta=25°C.

### R3 NONA SQ AD TRIMLESS 99 RB

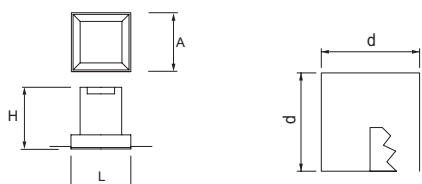
W	Im* 3000K	Im* 4000K	CRI	T <sup>a</sup> Amb	▲	L	A	H	d
15	1395	1470	> 90	-20°C +45°C	15° 24°	99	99	126	100
18	1656	1710	> 90	-20°C +45°C	38° 60°	99	99	126	100

\*Flujo luminoso neto a temperatura ambiente ta=25°C. \*Output luminous flux at ambient temperature ta=25°C.

### R3 NONA SQ AD TRIMLESS 124 RB

W	Im* 3000K	Im* 4000K	CRI	T <sup>a</sup> Amb	▲	L	A	H	d
20	1980	2100	> 90	-20°C +45°C	15°	124	124	158	130
25	2200	2325	> 90	-20°C +45°C	24° 38°	124	124	158	130
30	2700	2880	> 90	-20°C +45°C	60°	124	124	158	130

\*Flujo luminoso neto a temperatura ambiente ta=25°C. \*Output luminous flux at ambient temperature ta=25°C.



5 Años Garantía / 5 Years Warranty  
Vida Útil / Lifetime 70.000h L90 B10  
NO UV/IR  
CRI > 90



### R3 NONA SQ AD TRIMLESS 54 RN

W	Im* 3000K	Im* 4000K	CRI	T <sup>a</sup> Amb	▲	L	A	H	d
5	400	415	> 90	-20°C +45°C	15° 24°	54	54	85	55
7	567	595	> 90	-20°C +45°C	38° 60°	54	54	85	55

\*Flujo luminoso neto a temperatura ambiente ta=25°C. \*Output luminous flux at ambient temperature ta=25°C.

### R3 NONA SQ AD TRIMLESS 74 RN

W	Im* 3000K	Im* 4000K	CRI	T <sup>a</sup> Amb	▲	L	A	H	d
10	950	1020	> 90	-20°C +45°C	15° 24°	74	74	112	75
12	1128	1188	> 90	-20°C +45°C	38° 60°	74	74	112	75

\*Flujo luminoso neto a temperatura ambiente ta=25°C. \*Output luminous flux at ambient temperature ta=25°C.

### R3 NONA SQ AD TRIMLESS 99 RN

W	Im* 3000K	Im* 4000K	CRI	T <sup>a</sup> Amb	▲	L	A	H	d
15	1395	1470	> 90	-20°C +45°C	15° 24°	99	99	126	100
18	1656	1710	> 90	-20°C +45°C	38° 60°	99	99	126	100

\*Flujo luminoso neto a temperatura ambiente ta=25°C. \*Output luminous flux at ambient temperature ta=25°C.

### R3 NONA SQ AD TRIMLESS 124 RN

W	Im* 3000K	Im* 4000K	CRI	T <sup>a</sup> Amb	▲	L	A	H	d
20	1980	2100	> 90	-20°C +45°C	15°	124	124	158	130
25	2200	2325	> 90	-20°C +45°C	24° 38°	124	124	158	130
30	2700	2880	> 90	-20°C +45°C	60°	124	124	158	130

\*Flujo luminoso neto a temperatura ambiente ta=25°C. \*Output luminous flux at ambient temperature ta=25°C.

