

M5 LINEAR DARK

Luminaria lineal para montaje en carril.

Cuerpo: aluminio y policarbonato.

Optica: lentes de PMMA y reflector de PC.

Distribución de la luz: simétrica.

Acabado superficial: blanco o negro. Otros colores, consultar.

Fuente de luz: LED.

Índice de reproducción cromática (CRI): CRI>80, CRI>90.

Temperatura de color (K): 3000K, 4000K, 5000K.

Tolerancia de color (SDCM): 3 elipses de MacAdam.

Equipo de alimentación: On-Off (HF), regulable 1-10V (HFR) o DALI (HFRD).

Grado de protección (IP): IP20.

Montaje: en carril (Global, Stucchi y PowerGear). Otros carriles, consultar.

Áreas de aplicación: tiendas, pasillos, galerías, museos, salas de exposiciones y otros.

Linear luminaire for rail mounting.

Housing: aluminium and polycarbonato.

Optic: PMMA lenses and PC reflector.

Light distribution: symmetric.

Surface finish: white or black. Other colours, on request.

Light source: LED.

Colour rendering index (CRI): CRI>80, CRI>90.

Colour temperature (K): 3000K, 4000K, 5000K.

Colour tolerance (SDCM): 3 MacAdam's ellipses.

Control gear: On-Off (HF), 1-10V dimmable (HFR) or DALI dimmable (HFRD).

Protection degree (IP): IP20.

Mounting: rail (Global, Stucchi and PowerGear). Other rails, consult.

Areas of application: boutiques, corridors, galleries, museums, showrooms and others.

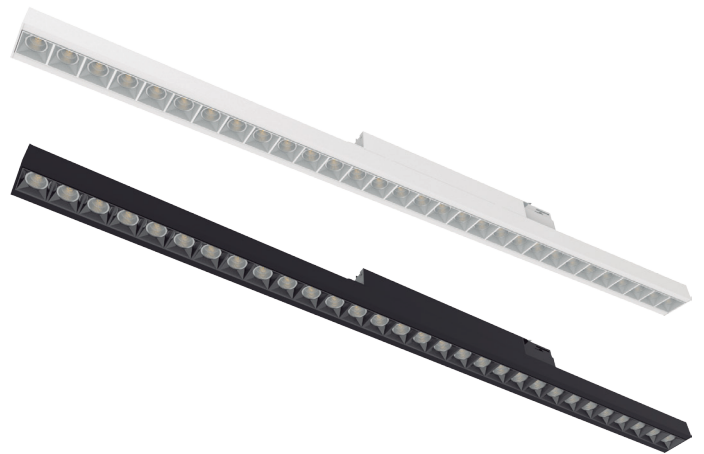
5 Años Garantía / 5 Years Warranty
 Vida Útil / Lifetime 50.000h L90 B10
 NO UV/IR
 CRI>80

LED IP20
 HF ON/OFF HFR 1-10V HFRD DALI 220-240V 50-60Hz

CE UGR ≤19

W	Im* 3000K	Im* 4000K	Im* 5000K	CRI	T° Amb	▲	L	A	H	Kg
40	5000	5200	5200	> 80	< +40°C	50° 30°x60°	1160	60	98	2,50
60	7500	7800	7800	> 80	< +40°C	60°x90° 70°x70°	1160	60	98	2,50

*Flujo luminoso neto a temperatura ambiente ta=25°C. *Output luminous flux at ambient temperature ta=25°C.



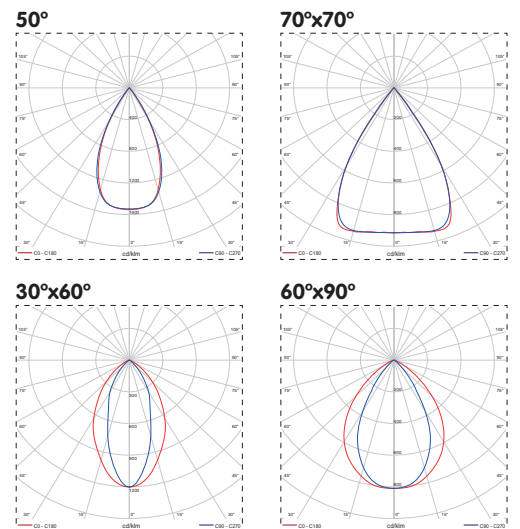
5 Años Garantía / 5 Years Warranty
 Vida Útil / Lifetime 50.000h L90 B10
 NO UV/IR
 CRI>90

LED IP20
 HF ON/OFF HFR 1-10V HFRD DALI 220-240V 50-60Hz

CE UGR ≤19

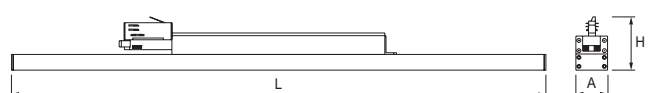
W	Im* 3000K	Im* 4000K	Im* 5000K	CRI	T° Amb	▲	L	A	H	Kg
40	4250	4420	4420	> 90	< +40°C	50° 30°x60°	1160	60	98	2,50
60	6375	6630	6630	> 90	< +40°C	60°x90° 70°x70°	1160	60	98	2,50

*Flujo luminoso neto a temperatura ambiente ta=25°C. *Output luminous flux at ambient temperature ta=25°C.



Ejemplo para componer una referencia. Example to compose a reference.

Modelo	Potencia	K	CRI	Alimentación	Haz de luz	Color
Model	Power	K	CRI	Control gear	Light beam	Colour
M5 LINEAR DARK	40W	4000K	CRI90	HF	30°x60°	Blanco



La rápida evolución tecnológica del LED modifica de manera continua sus prestaciones.

Los datos aquí facilitados son orientativos.

BIAR Lighting, S.L. se reserva el derecho para realizar ligeras modificaciones técnicas sin previo aviso.

The rapid technological evolution of LED changes continuously its performance.

The data provided here are approximate.

BIAR Lighting, S.L. reserve the right to make slight changes in technical data without previous notice.