

## M1 RAP W

Aplique para montaje en pared.

**Cuerpo:** aluminio.

**Optica:** lente de PC.

**Acabado superficial:** negro (RAL 9005), blanco (RAL 9003) o gris (RAL 9006). Otros colores, consultar.

**Distribución de la luz:** simétrica.

**Fuente de luz:** LED.

**Índice de reproducción cromática (CRI):** CRI>80.

**Temperatura de color (K):** 3000K; 4000K.

**Tolerancia de color (SDCM):** 3 elipses de MacAdam.

**Equipo de alimentación:** On-Off (HF) o regulable DALI (HFRD).

**Grado de protección (IP):** IP20.

**Montaje:** instalación directamente a pared mediante tornillos.

**Áreas de aplicación:** zonas comunes de interior, oficinas y showrooms, entre otros.

Luminaire for mounting to wall.

**Housing:** aluminium.

**Optic:** PC lens.

**Surface finish:** black (RAL 9005), white (RAL 9003) or grey (RAL 9006). Other colours, on request.

**Light distribution:** symmetric.

**Light source:** LED.

**Colour rendering index (CRI):** CRI>80.

**Colour temperature (K):** 3000K, 4000K.

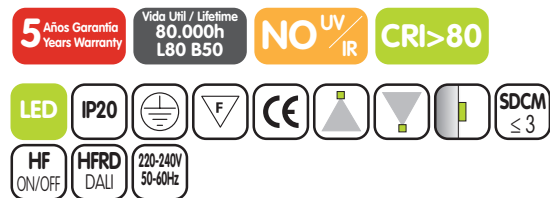
**Colour tolerance (SDCM):** 3 MacAdam's ellipses.

**Control gear:** On-Off (HF) or DALI dimmable (HFRD).

**Protection degree (IP):** IP20.

**Mounting:** directly to wall with screws.

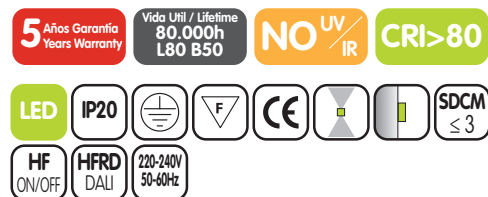
**Areas of application:** interior common areas, offices, showrooms and others.



### M1 RAP W DIR

W	Im* 3000K	Im* 4000K	CRI	T° Amb	▲	Ø D	H	d	Kg
7	710	750	> 80	< +35°C	35°	90	220	120	1,20
10	1000	1050	> 80	< +35°C	50°	90	220	120	1,20
14	1425	1500	> 80	< +35°C		90	220	120	1,20

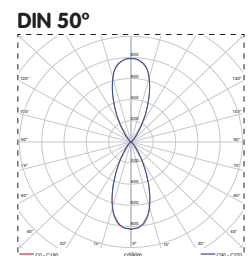
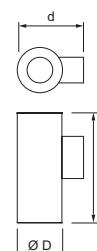
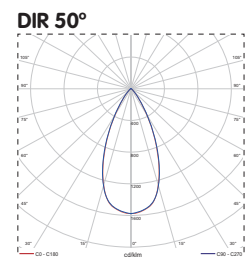
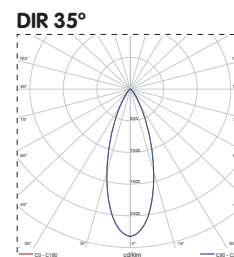
\*Flujo luminoso neto a temperatura ambiente ta=25°C. \*Output luminous flux at ambient temperature ta=25°C.



### M1 RAP W DIN

W	Im* 3000K	Im* 4000K	CRI	T° Amb	▲	Ø D	H	d	Kg
7+7	710 / 710	750/750	> 80	< +35°C	35° 50°	90	220	120	1,20

\*Flujo luminoso neto a temperatura ambiente ta=25°C. \*Output luminous flux at ambient temperature ta=25°C.



Ejemplo para componer una referencia. Example to compose a reference.

Modelo	Potencia	K	CRI	Alimentación	Haz	Color
Model	Power	K	CRI	Control gear	Beam	Colour
M1 RAP W DIR	14W	4000K	CRI80	HF	35°	Negro

La rápida evolución tecnológica del LED modifica de manera continua sus prestaciones. Los datos aquí facilitados son orientativos.

BIAR Lighting, S.L. se reserva el derecho para realizar ligeras modificaciones técnicas sin previo aviso.

The rapid technological evolution of LED changes continuously its performance.

The data provided here are approximate.

BIAR Lighting, S.L. reserve the right to make slight changes in technical data without previous notice.