

M1 LINE DARK

Luminaria de superficie o suspensión para montaje en techo.

Cuerpo: perfil de extrusión de aluminio.

Difusor: lentes de PMMA y reflector de PC blanco (B50 / B80) o negro (N50 / N80).

Acabado superficial: blanco o negro. Otros colores, consultar.

Distribución de la luz: simétrica.

Fuente de luz: LED.

Índice de reproducción cromática (CRI): CRI>80.

Temperatura de color (K): 3000K, 4000K, 5700K.

Tolerancia de color (SDCM): 3 elipses de MacAdam.

Bajo pedido: CRI>80: 2700K; CRI>90: 2700K, 3000K, 4000K.

Equipo de alimentación: On-Off (HF) o regulable DALI (HFRD).

Grado de protección (IP): IP20.

Montaje: instalación directamente a techo mediante tornillos o suspendida con kit de suspensión (bajo pedido).

Áreas de aplicación: oficinas, salas de exposiciones, recepciones, salas de reuniones y pasillos, entre otros.

Surface or suspended luminaire for mounting to ceiling.

Housing: extruded aluminium profile.

Diffuser: PMMA lenses and white (B50 / B80) or black (N50 / N80) PC reflector.

Surface finish: white or black. Other colours, on request.

Light distribution: symmetric.

Light source: LED.

Colour rendering index (CRI): CRI>80.

Colour temperature (K): 3000K, 4000K, 5700K.

Colour tolerance (SDCM): 3 MacAdam's ellipses.

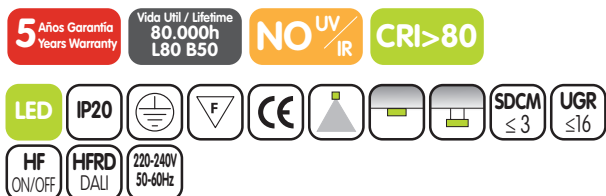
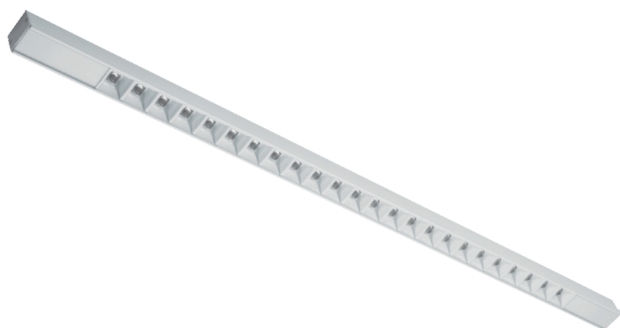
On request: CRI>80: 2700K; CRI>90: 2700K, 3000K, 4000K.

Control gear: On-Off (HF) or DALI dimmable (HFRD).

Protection degree (IP): IP20.

Mounting: mounted directly to ceiling with screws or suspended by suspension kit (on request).

Areas of application: offices, showrooms, entrance halls, meeting rooms, corridors and others.



M1 LINE DARK B50 S

W	Im* 3000K	Im* 4000K	Im* 5700K	CRI	Tª Amb	L	A	H	Kg
11	1330	1400	1400	> 80	< +35°C	775	48	57	1,10
22	2850	3000	3000	> 80	< +35°C	775	48	57	1,10

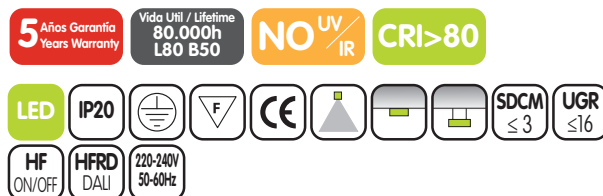
M1 LINE DARK B50 M

W	Im* 3000K	Im* 4000K	Im* 5700K	CRI	Tª Amb	L	A	H	Kg
11	1520	1600	1600	> 80	< +35°C	1358	48	57	1,60
16	2185	2300	2300	> 80	< +35°C	1358	48	57	1,60
23	3230	3400	3400	> 80	< +35°C	1358	48	57	1,60
28	3800	4000	4000	> 80	< +35°C	1358	48	57	1,60
37	4940	5200	5200	> 80	< +35°C	1358	48	57	1,60

M1 LINE DARK B50 L

W	Im* 3000K	Im* 4000K	Im* 5700K	CRI	Tª Amb	L	A	H	Kg
52	6650	7000	7000	> 80	< +35°C	1620	48	57	2,10

*Flujo luminoso neto a temperatura ambiente ta=25°C. *Output luminous flux at ambient temperature ta=25°C.



M1 LINE DARK N50 S

W	Im* 3000K	Im* 4000K	Im* 5700K	CRI	Tª Amb	L	A	H	Kg
11	1190	1250	1250	> 80	< +35°C	775	48	57	1,10
22	2565	2700	2700	> 80	< +35°C	775	48	57	1,10

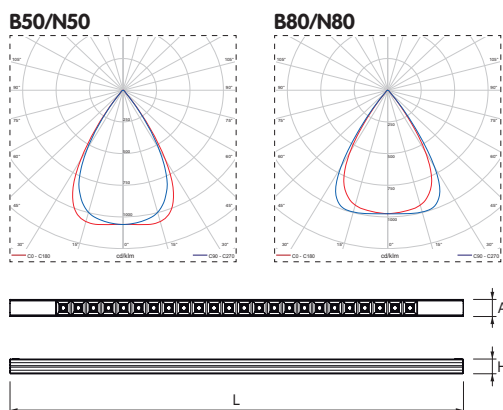
M1 LINE DARK N50 M

W	Im* 3000K	Im* 4000K	Im* 5700K	CRI	Tª Amb	L	A	H	Kg
11	1380	1450	1450	> 80	< +35°C	1358	48	57	1,60
16	1995	2100	2100	> 80	< +35°C	1358	48	57	1,60
23	2900	3050	3050	> 80	< +35°C	1358	48	57	1,60
28	3420	3600	3600	> 80	< +35°C	1358	48	57	1,60
37	4465	4700	4700	> 80	< +35°C	1358	48	57	1,60

M1 LINE DARK N50 L

W	Im* 3000K	Im* 4000K	Im* 5700K	CRI	Tª Amb	L	A	H	Kg
52	5985	6300	6300	> 80	< +35°C	1620	48	57	2,10

*Flujo luminoso neto a temperatura ambiente ta=25°C. *Output luminous flux at ambient temperature ta=25°C.



Ejemplo para componer una referencia. Example to compose a reference.

Modelo	Difusor	Potencia	K	CRI	Alimentación	Color
Model	Diffuser	Power	K	CRI	Control gear	Colour
M1 LINE DARK S	B50	11W	4000K	CRI80	HF	Blanco

Otros colores, bajo pedido. Other colours, on request



5 Años Garantía / 5 Years Warranty
Vida Útil / Lifetime 80.000h L80 B50
NO UV/IR
CRI>80

LED
IP20
CE
SDCM ≤3
UGR ≤16

HF ON/OFF
HFRD DALI
220-240V 50-60Hz

M1 LINE DARK B80 S

W	Im* 3000K	Im* 4000K	Im* 5700K	CRI	Tª Amb	L	A	H	Kg
11	1330	1400	1400	> 80	< +35°C	775	48	57	1,10
22	2850	3000	3000	> 80	< +35°C	775	48	57	1,10

M1 LINE DARK B80 M

W	Im* 3000K	Im* 4000K	Im* 5700K	CRI	Tª Amb	L	A	H	Kg
11	1520	1600	1600	> 80	< +35°C	1358	48	57	1,60
16	2185	2300	2300	> 80	< +35°C	1358	48	57	1,60
23	3230	3400	3400	> 80	< +35°C	1358	48	57	1,60
28	3800	4000	4000	> 80	< +35°C	1358	48	57	1,60
37	4940	5200	5200	> 80	< +35°C	1358	48	57	1,60

M1 LINE DARK B80 L

W	Im* 3000K	Im* 4000K	Im* 5700K	CRI	Tª Amb	L	A	H	Kg
52	6650	7000	7000	> 80	< +35°C	1620	48	57	2,10

*Flujo luminoso neto a temperatura ambiente ta=25°C. *Output luminous flux at ambient temperature ta=25°C.

5 Años Garantía / 5 Years Warranty
Vida Útil / Lifetime 80.000h L80 B50
NO UV/IR
CRI>80

LED
IP20
CE
SDCM ≤3
UGR ≤16

HF ON/OFF
HFRD DALI
220-240V 50-60Hz

M1 LINE DARK N80 S

W	Im* 3000K	Im* 4000K	Im* 5700K	CRI	Tª Amb	L	A	H	Kg
11	1190	1250	1250	> 80	< +35°C	775	48	57	1,10
22	2565	2700	2700	> 80	< +35°C	775	48	57	1,10

M1 LINE DARK N80 M

W	Im* 3000K	Im* 4000K	Im* 5700K	CRI	Tª Amb	L	A	H	Kg
11	1380	1450	1450	> 80	< +35°C	1358	48	57	1,60
16	1995	2100	2100	> 80	< +35°C	1358	48	57	1,60
23	2900	3050	3050	> 80	< +35°C	1358	48	57	1,60
28	3420	3600	3600	> 80	< +35°C	1358	48	57	1,60
37	4465	4700	4700	> 80	< +35°C	1358	48	57	1,60

M1 LINE DARK N80 L

W	Im* 3000K	Im* 4000K	Im* 5700K	CRI	Tª Amb	L	A	H	Kg
52	5985	6300	6300	> 80	< +35°C	1620	48	57	2,10

*Flujo luminoso neto a temperatura ambiente ta=25°C. *Output luminous flux at ambient temperature ta=25°C.