

## M1 CELESTA WALL 52

Luminaria LED de superficie para montaje en pared.

**Cuerpo:** aluminio.

**Difusor:** PC opal (O) o prismático (P).

**Acabado superficial:** gris, blanco o negro. Otros colores, consultar.

**Distribución de la luz:** simétrica (directa-indirecta).

**Fuente de luz:** LED.

**Índice de reproducción cromática (CRI):** CRI>80.

**Temperatura de color (K):** 3000K, 4000K.

**Tolerancia de color (SDCM):** 3 elipses de MacAdam.

**Equipo de alimentación:** On-Off (HF) o regulable DALI (HFRD).

**Grado de protección (IP):** IP44.

**Montaje:** instalación directamente a pared mediante tornillos.

**Áreas de aplicación:** zonas comunes de interior, oficinas y showrooms, entre otros.

Surface LED luminaire for mounting to wall.

**Housing:** aluminium.

**Diffuser:** opal (O) prismatic (P) PC.

**Surface finish:** grey, white or black. Other colours, on request.

**Light distribution:** symmetric (directa-indirect).

**Light source:** LED.

**Colour rendering index (CRI):** CRI>80.

**Colour temperature (K):** 3000K, 4000K.

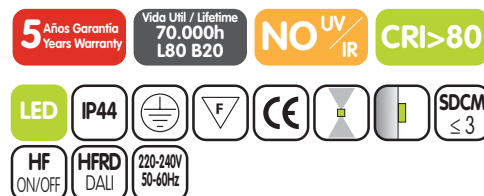
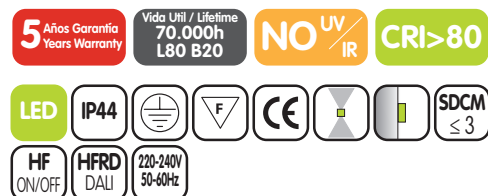
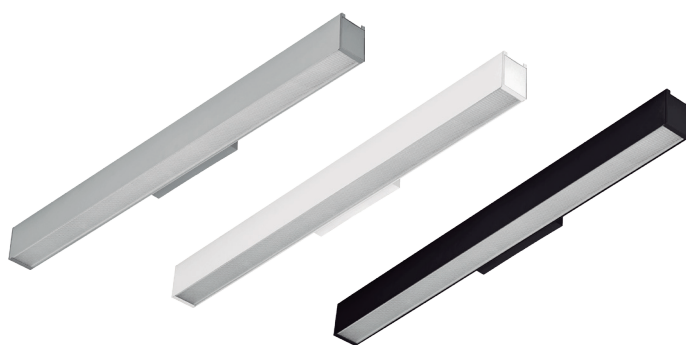
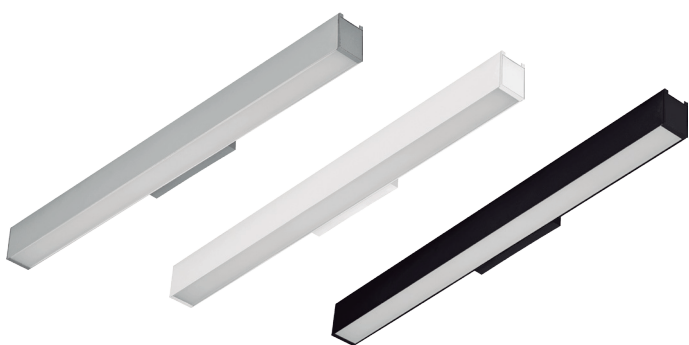
**Colour tolerance (SDCM):** 3 MacAdam's ellipses.

**Control gear:** On-Off (HF) or DALI dimmable (HFRD).

**Protection degree (IP):** IP44.

**Mounting:** directly to wall with screws.

**Areas of application:** interior common areas, offices, showrooms and others.



### M1 CELESTA WALL 52 DIN O

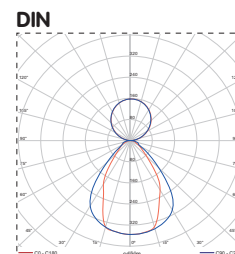
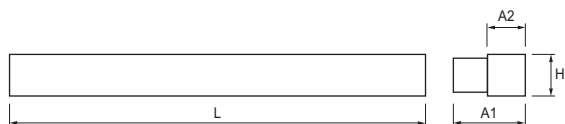
W	Im*	K	CRI	T° Amb	L	A1	A2	H	Kg
24/13	2550/1500	3000	>80	-25°C +35°C	864	82	51	69	1,70
24/13	2750/1600	4000	>80	-25°C +35°C	864	82	51	69	1,70

\*Flujo luminoso neto a temperatura ambiente ta=25°C. \*Output luminous flux at ambient temperature ta=25°C.

### M1 CELESTA WALL 52 DIN P

W	Im*	K	CRI	T° Amb	L	A1	A2	H	Kg
24/13	2550/1500	3000	>80	-25°C +35°C	864	82	51	69	1,70
24/13	2750/1600	4000	>80	-25°C +35°C	864	82	51	69	1,70

\*Flujo luminoso neto a temperatura ambiente ta=25°C. \*Output luminous flux at ambient temperature ta=25°C.



Ejemplo para componer una referencia. Example to compose a reference.

Modelo	Potencia	K	CRI	Alimentación	Color
Model	Power	K	CRI	Control gear	Colour
M1 CELESTA WALL 52 DIN O	24/13W	4000K	CRI80	HF	Blanco

La rápida evolución tecnológica del LED modifica de manera continua sus prestaciones. Los datos aquí facilitados son orientativos.

BIAR Lighting, S.L. se reserva el derecho para realizar ligeras modificaciones técnicas sin previo aviso.

The rapid technological evolution of LED changes continuously its performance. The data provided here are approximate.

BIAR Lighting, S.L. reserve the right to make slight changes in technical data without previous notice.