

## L5 SPOT D90

Proyector para montaje en carril con óptica orientable.

**Cuerpo:** aluminio.

**Optica:** lentes de PC.

**Acabado superficial:** blanco o negro. Otros colores, consultar.

**Distribución de la luz:** simétrica.

**Fuente de luz:** LED.

**Índice de reproducción cromática (CRI):** CRI>90.

**Temperatura de color (K):** 2700K, 3000K, 3500K, 4000K.

**Tolerancia de color (SDCM):** 3 elipses de MacAdam.

**Equipo de alimentación:** DALI (HFRD).

**Grado de protección (IP):** IP20.

**Montaje:** en carril (Stucchi y PowerGear). Otros carriles, consultar.

**Áreas de aplicación:** tiendas, pasillos, galerías, museos, halls de entrada, hoteles, salas de exposiciones y otros.

Projector for rail mounting with directionable optic.

**Housing:** aluminium.

**Optic:** PC lenses.

**Surface finish:** white or black. Other colours, on request.

**Light distribution:** symmetric.

**Light source:** LED.

**Colour rendering index (CRI):** CRI>90.

**Colour temperature (K):** 2700K, 3000K, 3500K, 4000K.

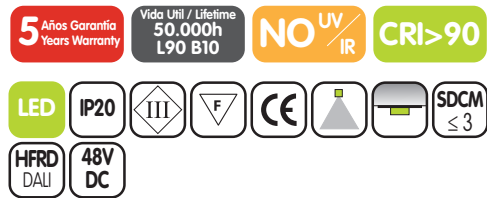
**Colour tolerance (SDCM):** 3 MacAdam's ellipses.

**Control gear:** DALI dimmable (HFRD).

**Protection degree (IP):** IP20.

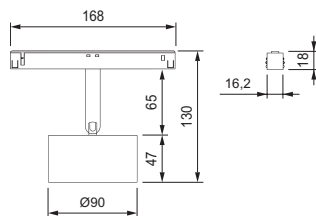
**Mounting:** rail (Stucchi and PowerGear). Other rails, consult.

**Areas of application:** boutiques, corridors, galleries, museums, entrance halls, hotels, showrooms and others.



W	lm* 2700K	lm* 3000K	lm* 3500K	lm* 4000K	CRI	Tª Amb	▲	Ø D
20	1940	2050	2110	2160	> 90	< +40°C	15° 24° 36° 60°	90

\*Flujo luminoso neto a temperatura ambiente ta=25°C. \*Output luminous flux at ambient temperature ta=25°C.



Bajo pedido On request



**KHC**  
Rejilla de panel antideslumbrante.  
Honeycomb louver.

Ejemplo para componer una referencia. Example to compose a reference.

Modelo	Potencia	K	CRI	Alimentación	Haz de luz	Color
Model	Power	K	CRI	Control gear	Light beam	Colour
L5 SPOT D90	20W	3000K	CRI90	HFRD	36°	Blanco

La rápida evolución tecnológica del LED modifica de manera continua sus prestaciones. Los datos aquí facilitados son orientativos.

BIAR Lighting, S.L. se reserva el derecho para realizar ligeras modificaciones técnicas sin previo aviso.

The rapid technological evolution of LED changes continuously its performance.

The data provided here are approximate.

BIAR Lighting, S.L. reserve the right to make slight changes in technical data without previous notice.