

## L5 SPOT D55

Projector para montaje en carril con óptica orientable.

**Cuerpo:** aluminio. Brazo corto (T1) o largo (T2).

**Optica:** lentes de PC.

**Acabado superficial:** blanco o negro. Otros colores, consultar.

**Distribución de la luz:** simétrica.

**Fuente de luz:** LED.

**Índice de reproducción cromática (CRI):** CRI>90.

**Temperatura de color (K):** 2700K, 3000K, 3500K, 4000K.

**Tolerancia de color (SDCM):** 3 elipses de MacAdam.

**Equipo de alimentación:** regulable DALI (HFRD).

**Grado de protección (IP):** IP20.

**Montaje:** en carril (Stucchi y PowerGear). Otros carriles, consultar.

**Áreas de aplicación:** tiendas, pasillos, galerías, museos, halls de entrada, hoteles, salas de exposiciones y otros.

Projector for rail mounting with directionable optic.

**Housing:** aluminium. Short (T1) or long (T2) arm.

**Optic:** PC lenses.

**Surface finish:** white or black. Other colours, on request.

**Light distribution:** symmetric.

**Light source:** LED.

**Colour rendering index (CRI):** CRI>90.

**Colour temperature (K):** 2700K, 3000K, 3500K, 4000K.

**Colour tolerance (SDCM):** 3 MacAdam's ellipses.

**Control gear:** DALI dimmable (HFRD).

**Protection degree (IP):** IP20.

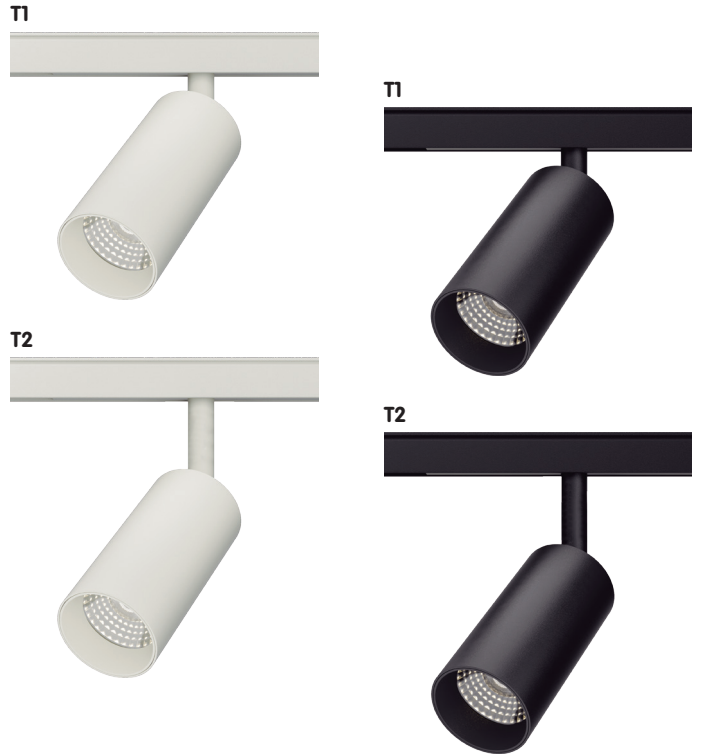
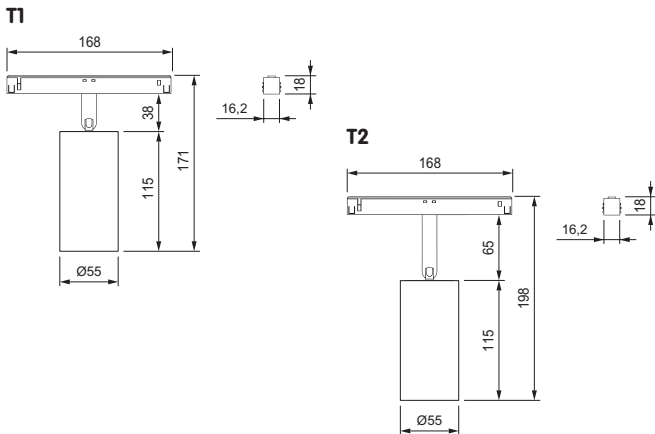
**Mounting:** rail (Stucchi and PowerGear). Other rails, consult.

**Areas of application:** boutiques, corridors, galleries, museums, entrance halls, hotels, showrooms and others.

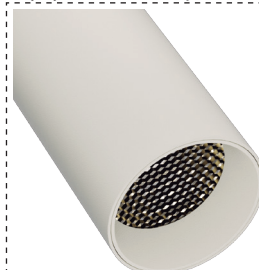


W	Im* 2700K	Im* 3000K	Im* 3500K	Im* 4000K	CRI	Tª Amb	▲	Ø D
15	1300	1378	1400	1440	> 90	< +40°C	15° 24° 36° 50°	55

\*Flujo luminoso neto a temperatura ambiente ta=25°C. \*Output luminous flux at ambient temperature ta=25°C.



Bajo pedido On request



**KHC**  
Rejilla de panel antideslumbrante.  
Honeycomb louver.

Ejemplo para componer una referencia. Example to compose a reference.

Modelo	Brazo	Potencia	K	CRI	Alimentación	Haz	Color
Model	Arm	Power	K	CRI	Control gear	Beam	Colour
L5 SPOT D55	T1	15W	3000K	CRI90	HFRD	36°	Blanco