

L5 SPOT D50

Projector para montaje en carril con óptica orientable.

Cuerpo: aluminio. Brazo corto (T1) o largo (T2).

Optica: lentes de PC.

Acabado superficial: blanco o negro. Otros colores, consultar.

Distribución de la luz: simétrica.

Fuente de luz: LED.

Índice de reproducción cromática (CRI): CRI>90.

Temperatura de color (K): 2700K, 3000K, 3500K, 4000K.

Tolerancia de color (SDCM): 3 elipses de MacAdam.

Equipo de alimentación: regulable DALI (HFRD).

Grado de protección (IP): IP20.

Montaje: en carril (Stucchi y PowerGear). Otros carriles, consultar.

Áreas de aplicación: tiendas, pasillos, galerías, museos, halls de entrada, hoteles, salas de exposiciones y otros.

Projector for rail mounting with directionable optic.

Housing: aluminium. Short (T1) or long (T2) arm.

Optic: PC lenses.

Surface finish: white or black. Other colours, on request.

Light distribution: symmetric.

Light source: LED.

Colour rendering index (CRI): CRI>90.

Colour temperature (K): 2700K, 3000K, 3500K, 4000K.

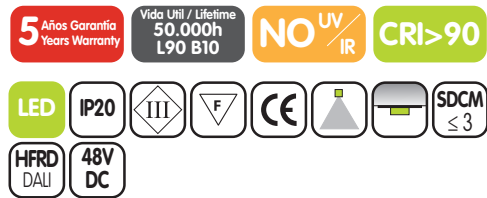
Colour tolerance (SDCM): 3 MacAdam's ellipses.

Control gear: DALI dimmable (HFRD).

Protection degree (IP): IP20.

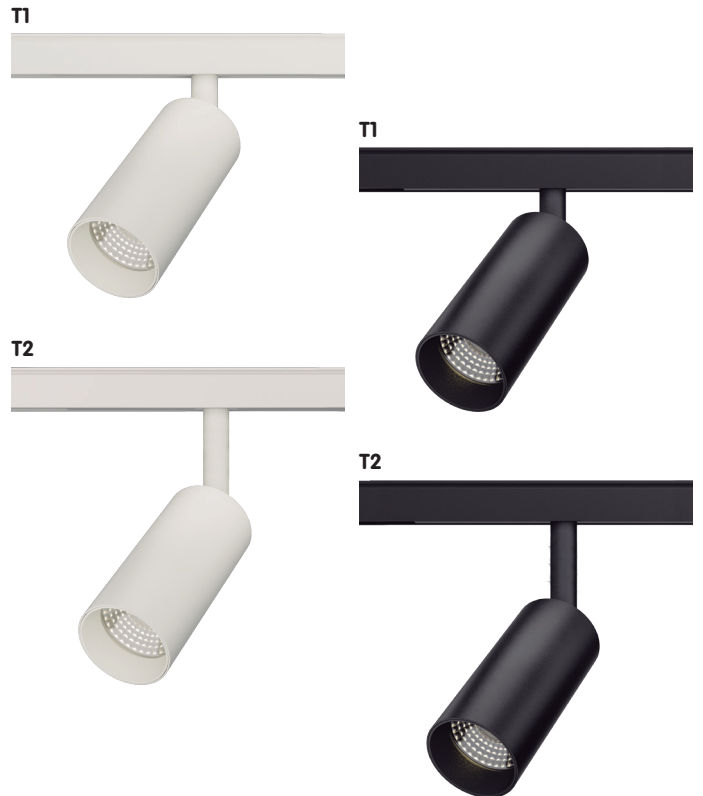
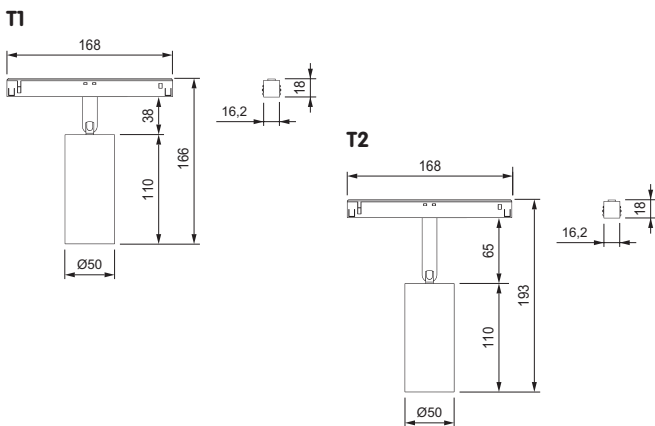
Mounting: rail (Stucchi and PowerGear). Other rails, consult.

Areas of application: boutiques, corridors, galleries, museums, entrance halls, hotels, showrooms and others.

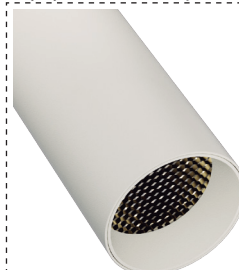


W	lm* 2700K	lm* 3000K	lm* 3500K	lm* 4000K	CRI	Tª Amb	▲	Ø D
12	1080	1140	1170	1200	> 90	< +40°C	15° 24° 36° 50°	50

*Flujo luminoso neto a temperatura ambiente ta=25°C. *Output luminous flux at ambient temperature ta=25°C.



Bajo pedido On request



KHC
Rejilla de panel antideslumbrante.
Honeycomb louver.

Ejemplo para componer una referencia. Example to compose a reference.

Modelo	Brazo	Potencia	K	CRI	Alimentación	Haz	Color
Model	Arm	Power	K	CRI	Control gear	Beam	Colour
L5 SPOT D50	T1	12W	3000K	CRI90	HFRD	36°	Blanco