

## L5 LINEAR DARK

Luminaria lineal para montaje en carril.

**Cuerpo:** aluminio.

**Reflector:** PC.

**Acabado superficial:** blanco o negro. Otros colores, consultar.

**Distribución de la luz:** simétrica.

**Fuente de luz:** LED.

**Índice de reproducción cromática (CRI):** CRI>90.

**Temperatura de color (K):** 2700K, 3000K, 4000K.

**Tolerancia de color (SDCM):** 3 elipses de MacAdam.

**Equipo de alimentación:** regulable DALI (HFRD).

**Grado de protección (IP):** IP20.

**Montaje:** en carril (Stucchi y PowerGear). Otros carriles, consultar.

**Áreas de aplicación:** tiendas, pasillos, galerías, museos, halls de entrada, hoteles, salas de exposiciones y otros.

Linear luminaire for rail mounting.

**Housing:** aluminium.

**Reflector:** PC.

**Surface finish:** white or black. Other colours, on request.

**Light distribution:** symmetric.

**Light source:** LED.

**Colour rendering index (CRI):** CRI>90.

**Colour temperature (K):** 2700K, 3000K, 4000K.

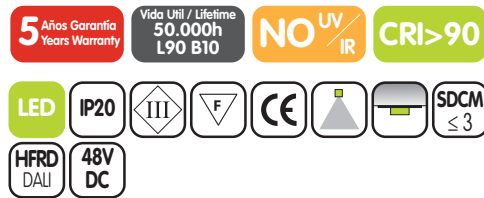
**Colour tolerance (SDCM):** 3 MacAdam's ellipses.

**Control gear:** DALI dimmable (HFRD).

**Protection degree (IP):** IP20.

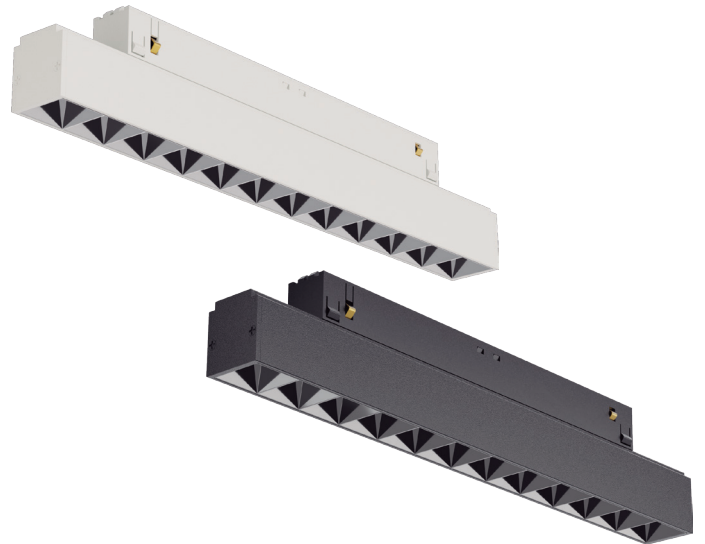
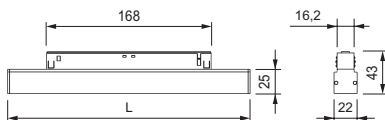
**Mounting:** rail (Stucchi and PowerGear). Other rails, consult.

**Areas of application:** boutiques, corridors, galleries, museums, entrance halls, hotels, showrooms and others.



W	Im* 2700K	Im* 3000K	Im* 4000K	CRI	Tª Amb	▲	L
10	540	570	600	> 90	< +40°C	30°	231
20	1080	1140	1200	> 90	< +40°C	30°	458
25	1510	1600	1680	> 90	< +40°C	30°	685

\*Flujo luminoso neto a temperatura ambiente ta=25°C. \*Output luminous flux at ambient temperature ta=25°C.



Ejemplo para componer una referencia. Example to compose a reference.

Modelo	Potencia	K	CRI	Alimentación	Color
Model	Power	K	CRI	Control gear	Colour
L5 LINEAR DARK	10W	3000K	CRI90	HFRD	Blanco

La rápida evolución tecnológica del LED modifica de manera continua sus prestaciones. Los datos aquí facilitados son orientativos.

BIAR Lighting, S.L. se reserva el derecho para realizar ligeras modificaciones técnicas sin previo aviso.

The rapid technological evolution of LED changes continuously its performance.

The data provided here are approximate.

BIAR Lighting, S.L. reserve the right to make slight changes in technical data without previous notice.