

## S1 TF TOP

Tira LED flexible encapsulado opal con luz homogénea para iluminación interior o exterior.

**Cuerpo:** funda de poliuretano resistente a altas temperaturas.

**Fuente de luz:** LED.

**Índice de Reproducción Cromática (CRI):** CRI>80.

**Temperatura de color (K):** 3000K, 4000K.

**Bajo pedido:** RGB.

**Equipo de alimentación:** 24Vdc (driver no incluido).

**Temperatura de funcionamiento:** desde -25°C a +50°C.

**Grado de protección (IP):** IP68.

**Montaje:** en superficie con clips o perfil. Ver accesorios. Suministrada con conectores macho y hembra estancos para instalación en línea.

Opal encapsulated flexible LED strip with homogeneous light emission for indoor or outdoor lighting.

**Housing:** high-temperatures resistant polyurethane sheath.

**Light source:** LED.

**Colour rendering index (CRI):** CRI>80.

**Colour temperature (K):** 3000K, 4000K.

**On request:** RGB.

**Control gear:** 24Vdc (driver not included).

**Working temperature:** -25°C to +50°C.

**Protection degree (IP):** IP68.

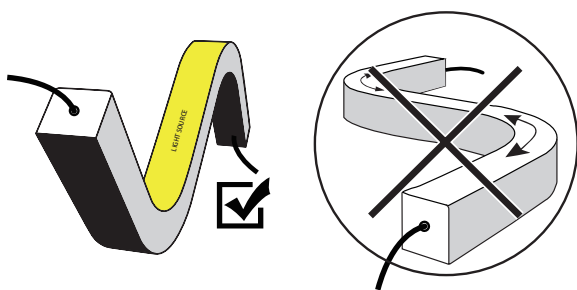
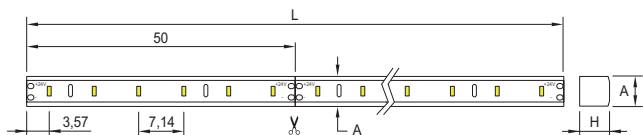
**Mounting:** directly to surface with clips or profile. See accessories. Supplied with waterproof male and female connectors for in-line installation.



## S1 TF TOP

W	lm* 3000K	lm* 4000K	CRI	L	A	H	⊘
10	750	790	> 80	1000	16	15	50
40	3000	3160	> 80	4000	16	15	50

\*Flujo luminoso neto a temperatura ambiente ta=25°C. \*Output luminous flux at ambient temperature ta=25°C.



### Bajo pedido On request



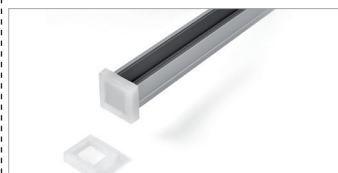
#### K034

Clips de montaje en acero inox. Aplicar cada 40cm y asegurar con tornillos. Mounting clips in stainless steel. To apply each 40cm and to secure with screws.



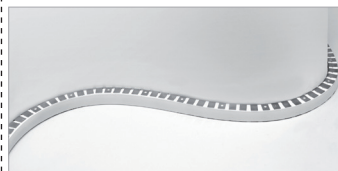
#### K035

Perfil lineal de aluminio anodizado. L: 1000mm. Anodised aluminium linear profile: L: 1000mm.



#### K036

Tapa final. Aplicar al final de la línea después del corte. End cap. To be applied at the end of the line after cut.



#### K061

Perfil curvado en acero inox AISI 304. Asegurar con tornillos. L: 1000mm. Ideal para instalaciones curvadas. Curved profile in stainless steel AISI 304. To secure with screws. L: 1000mm. Ideal for curved installation.

REV. 03/2024

Ejemplo para componer una referencia. Example to compose a reference.

Modelo	Potencia	K	CRI	Voltaje
Model	Power	K	CRI	Voltage
S1 TF TOP	40W	3000K	CR180	24V