

S1 FLAT

Aplique para montaje en pared.

Cuerpo: aluminio inyectado.

Optica: lentes de policarbonato.

Acabado superficial: gris plata. Otros colores consultar.

Distribución de la luz: asimétrica.

Fuente de luz: LED.

Índice de reproducción cromática (CRI): CRI>70.

Temperatura de color (K): 3000K, 4000K, 5000K.

Tolerancia de color (SDCM): 3 elipses de MacAdam.

Equipo de alimentación: On-Off (HF).

Grado de protección (IP): IP66.

Montaje: instalación directamente a techo o a pared mediante tornillos.

Áreas de aplicación: interior y exterior con techo. Porches, terrazas, pasillos, escaleras y espacios sanitarios entre otros.



Luminaire for mounting to wall.

Housing: die-cast aluminium.

Optic: polycarbonate lens.

Surface finish: silver grey. Other colours, on request.

Light distribution: asymmetric.

Light source: LED.

Colour rendering index (CRI): CRI>70.

Colour temperature (K): 3000K, 4000K, 5000K.

Colour tolerance (SDCM): 3 MacAdam's ellipses.

Control gear: On-Off (HF).

Protection degree (IP): IP66.

Mounting: directly to ceiling or wall with screws.

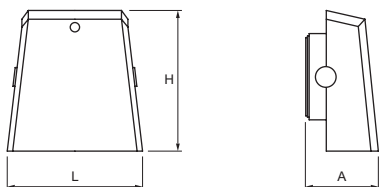
Areas of application: indoor and outdoor with roof. Porchs, balconies, corridors, stairs, sanitary facilities and others.



S1 FLAT M

W	lm* 3000K	lm* 4000K	lm* 5000K	CRI	T° Amb	L	A	H	Kg
10	1470	1550	1550	> 70	-30°C +45°C	196	96	186	1,40
20	2950	3100	3100	> 70	-30°C +45°C	196	96	186	1,40
30	4420	4650	4650	> 70	-30°C +45°C	196	96	186	1,40

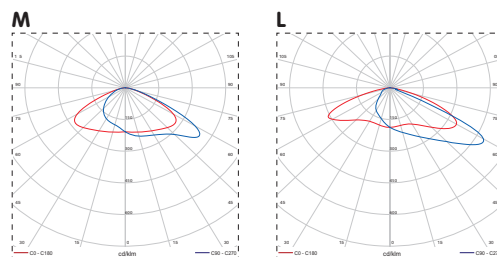
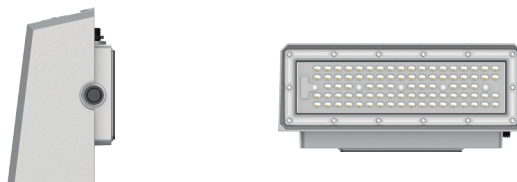
*Flujo luminoso neto a temperatura ambiente ta=25°C. *Output luminous flux at ambient temperature ta=25°C.



S1 FLAT L

W	lm* 3000K	lm* 4000K	lm* 5000K	CRI	T° Amb	L	A	H	Kg
40	5510	5800	5800	> 70	-30°C +45°C	282	125	205	2,75
70	9640	10150	10150	> 70	-30°C +45°C	282	125	205	2,75

*Flujo luminoso neto a temperatura ambiente ta=25°C. *Output luminous flux at ambient temperature ta=25°C.



Ejemplo para componer una referencia. Example to compose a reference.

Modelo	Potencia	K	CRI	Alimentación
Model	Power	K	CRI	Control gear
S1 FLAT M	30W	5000K	CRI70	HF

La rápida evolución tecnológica del LED modifica de manera continua sus prestaciones.

Los datos aquí facilitados son orientativos.

BIAR Lighting, S.L. se reserva el derecho para realizar ligeras modificaciones técnicas sin previo aviso.

The rapid technological evolution of LED changes continuously its performance.

The data provided here are approximate.

BIAR Lighting, S.L. reserve the right to make slight changes in technical data without previous notice.