

## S1 AC XTREME

Luminaria estanca para montaje en superficie o suspendida en zonas con temperatura ambiente extrema (Mínima -40°C / Máxima hasta +75°C).

**Cuerpo:** perfil de aluminio pintado en gris.

**Tapas laterales:** aluminio con piezas de plástico para la fijación y suspensión del cristal.

**Reflector:** chapa de acero pintado en blanco (RAL 9003).

**Diffusor:** cristal templado satinado.

**Junta de estanqueidad:** poliuretano.

**Clips de cierre:** acero inoxidable.

**Acabado superficial:** gris.

**Distribución de la luz:** simétrica.

**Fuente de luz:** LED.

**Índice de reproducción cromática (CRI):** CRI>80.

**Temperatura de color (K):** 4000K, 5000K.

**Tolerancia de color (SDCM):** 3 elipses de MacAdam.

**Bajo pedido:** CRI>80: 3000K.

**Equipo de alimentación:** On-Off (HF) o regulable DALI (HFRD).

**Grado de protección (IP):** IP66.

**Prensaestopas:** latón M18x1,5.

**Montaje:** en superficie o suspendida con piezas metálicas suministradas.

**Áreas de aplicación:** interior y exterior con techo. Almacenes frigoríficos, panaderías, fábricas metalúrgicas y de vidrio, centrales térmicas y otros locales sin peligro de explosión de gases, polvo y vapores inflamables.

Waterproof luminaire for surface or suspended mounting in places with extreme ambient temperatures (Minimum -40°C / Maximum up +75°C).

**Housing:** aluminium profile painted in grey.

**Side covers:** aluminium with plastic side plates for fixation and suspension of the glass.

**Reflector:** white steel sheet (RAL 9003).

**Diffuser:** satinado tempered glass

**Sealing:** polyurethane.

**Closing clips:** stainless steel clips.

**Surface finish:** grey.

**Light distribution:** symmetric.

**Light source:** LED.

**Colour rendering index (CRI):** CRI>80.

**Colour temperature (K):** 4000K, 5000K.

**Colour tolerance (SDCM):** 3 MacAdam's ellipses.

**On request:** CRI>80: 3000K.

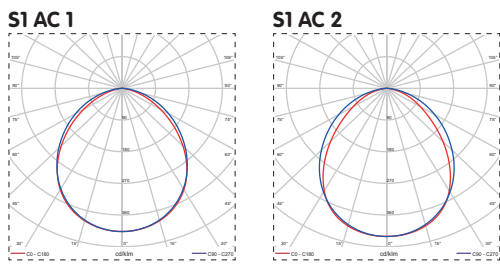
**Control gear:** On-Off (HF) or DALI dimmable (HFRD).

**Protection degree (IP):** IP66.

**Cable gland:** brass M18x1.5.

**Mounting:** surface or suspended with fixing steel brackets delivered.

**Areas of application:** indoor and outdoor with roof. Cold stores, bakeries, metallurgical and glass factories, heating plants and others premises without the danger of explosion of gases, dust and flammable vapors.



5 Años Garantía / 5 Years Warranty | Vida Útil / Lifetime 50.000h L90 B10 | NO UV/IR | CRI>80 | Temperatura Ambiente -40°C +70°C Ambient Temperature

LED | IP66 | IK10 | F | CE | SDCM ≤ 3

HF ON/OFF | HFRD DALI | 220-240V 50-60Hz

5 Años Garantía / 5 Years Warranty | Vida Útil / Lifetime 50.000h L90 B10 | NO UV/IR | CRI>80 | Temperatura Ambiente -40°C +75°C Ambient Temperature

LED | IP66 | IK10 | F | CE | SDCM ≤ 3

HF ON/OFF | HFRD DALI | 220-240V 50-60Hz

### S1 AC XTREME 2 M

W	Im* 4000K	Im* 5000K	CRI	Tª Amb	L	A	H	D	Kg
36	4680	4745	> 80	-40°C +70°C	1224	105	75	1134	4,30
50	6520	6615	> 80	-40°C +65°C	1224	105	75	1134	4,30

\*Flujo luminoso neto a temperatura ambiente ta=25°C. \*Output luminous flux at ambient temperature ta=25°C.

### S1 AC XTREME 1 L

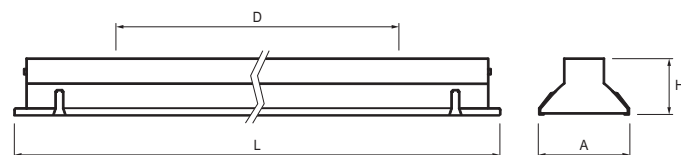
W	Im* 4000K	Im* 5000K	CRI	Tª Amb	L	A	H	D	Kg
23	2930	2970	> 80	-40°C +75°C	1524	105	75	1434	5,30
32	4060	4120	> 80	-40°C +70°C	1524	105	75	1434	5,30

\*Flujo luminoso neto a temperatura ambiente ta=25°C. \*Output luminous flux at ambient temperature ta=25°C.

### S1 AC XTREME 2 L

W	Im* 4000K	Im* 5000K	CRI	Tª Amb	L	A	H	D	Kg
44	5830	5830	> 80	-40°C +70°C	1524	105	75	1434	5,30
71	9230	9230	> 80	-40°C +65°C	1524	105	75	1434	5,30

\*Flujo luminoso neto a temperatura ambiente ta=25°C. \*Output luminous flux at ambient temperature ta=25°C.



#### Bajo pedido On request

**WMS**

Soportes laterales para montaje a pared.  
 Side hangers for mounting to wall.

Ejemplo para componer una referencia. Example to compose a reference.

Modelo	Potencia	K	CRI	Alimentación
Model	Power	K	CRI	Control gear
S1 AC XTREME 1 L	32W	4000K	CRI80	HF

La rápida evolución tecnológica del LED modifica de manera continua sus prestaciones.

Los datos aquí facilitados son orientativos.

BIAR Lighting, S.L. se reserva el derecho para realizar ligeras modificaciones técnicas sin previo aviso.

The rapid technological evolution of LED changes continuously its performance.

The data provided here are approximate.

BIAR Lighting, S.L. reserve the right to make slight changes in technical data without previous notice.