

S1 70 ATEX

Luminaria estanca para montaje suspendido.

Cuerpo: chapa de acero. En acero inox, bajo pedido.

Difusor: cristal templado translúcido.

Junta de estanqueidad: EPDM.

Clips de cierre: clips en acero inoxidable.

Acabado superficial: blanco (RAL 9003).

Distribución de la luz: simétrica.

Fuente de luz: LED.

Índice de reproducción cromática (CRI): CRI>80.

Temperatura de color (K): 4000K, 5000K.

Tolerancia de color (SDCM): 3 elipses de MacAdam.

Bajo pedido: CRI>80: 3000K, 5700K.

Equipo de alimentación: On-Off (HF). Cableado interno libre de halógenos. Opción con desconector (DIS) que garantiza que al abrir la luminaria todas las partes "activas" se desconectarán.

Grado de protección (IP): IP66.

Prensaestopas: M20x1,5 ATEX.

Montaje: suspendida con piezas metálicas suministradas. Otras opciones, ver accesorios.

Áreas de aplicación: ambientes con peligro de explosión grupo II, categoría 2. (Zona 1/21 y 2/22).

Waterproof luminaire for suspended mounting.

Housing: steel sheet. Stainless steel, on request.

Diffuser: translucent tempered glass.

Sealing: EPDM.

Closing clips: stainless steel clips.

Surface finish: white (RAL 9003).

Light distribution: symmetric.

Light source: LED.

Colour rendering index (CRI): CRI>80.

Colour temperature (K): 4000K, 5000K.

Colour tolerance (SDCM): 3 MacAdam's ellipses.

On request: CRI>80: 3000K, 5700K.

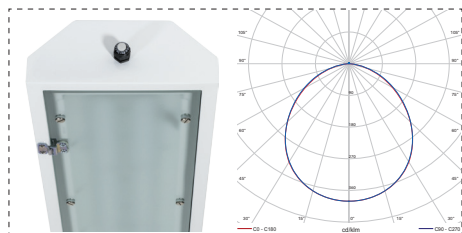
Control gear: On-Off (HF). Halogen-free wires. Option with disconnecter (DIS) that guarantees when opening the luminaire all "live" parts will be disconnected.

Protection degree (IP): IP66.

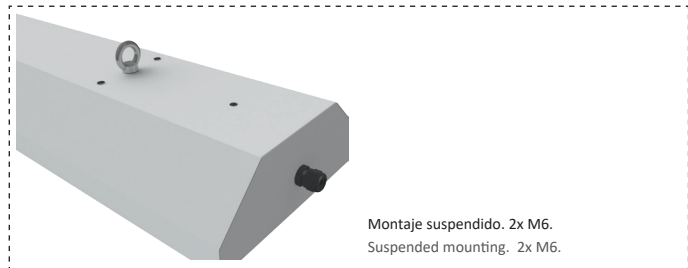
Cable gland: M20x1.5 ATEX.

Mounting: suspended with fixing steel brackets delivered. Other options, see accessories.

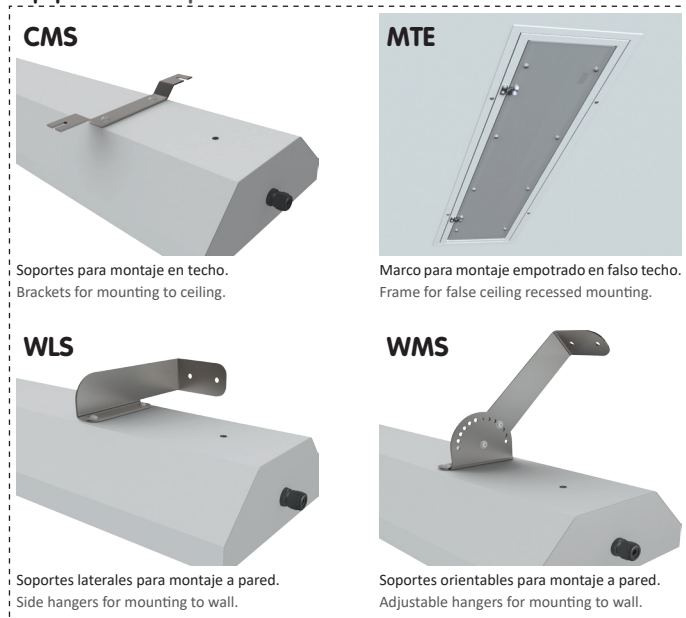
Areas of application: environments with explosion risk group II, category 2 (Zone 1/21 and 2/22).



Accesorios incluidos Accessories included



Bajo pedido On request



Ejemplo para componer una referencia. Example to compose a reference.

Modelo	Potencia	K	CRI	Alimentación
Model	Power	K	CRI	Control gear
S1 70 ATEX L DIS	40W	4000K	CRI80	HF

Ex II 2G Ex eb mb op is IIC T4 Gb Ex II 2D Ex tb IIIC T 68°C Db



S1 70 ATEX S

SIN DESCONECTOR WITHOUT DISCONNECTOR

W	Im* 4000K	Im* 5000K	CRI	Tª Amb	L	A	H	D	Kg
19	2350	2383	> 80	-40°C +55°C	730	300	115	350	8,30
27	3360	3408	> 80	-40°C +50°C	730	300	115	350	8,30
35	4700	4767	> 80	-40°C +55°C	730	300	115	350	8,90
50	6720	6815	> 80	-40°C +50°C	730	300	115	350	8,90

*Flujo luminoso neto a temperatura ambiente ta=25°C. *Output luminous flux at ambient temperature ta=25°C.

Ex II 2G Ex db eb mb op is IIC T4 Gb Ex II 2D Ex tb IIIC T 68°C Db

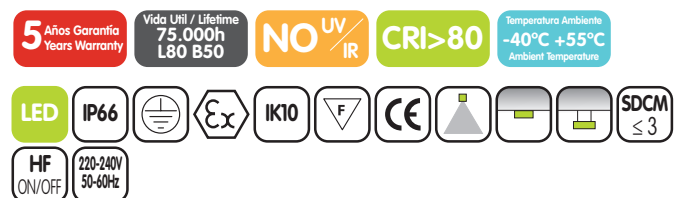


S1 70 ATEX S DIS

CON DESCONECTOR WITH DISCONNECTOR

W	Im* 4000K	Im* 5000K	CRI	Tª Amb	L	A	H	D	Kg
19	2350	2383	> 80	-40°C +55°C	730	300	115	350	8,30
27	3360	3408	> 80	-40°C +50°C	730	300	115	350	8,30
35	4700	4767	> 80	-40°C +55°C	730	300	115	350	8,90
50	6720	6815	> 80	-40°C +50°C	730	300	115	350	8,90

*Flujo luminoso neto a temperatura ambiente ta=25°C. *Output luminous flux at ambient temperature ta=25°C.



S1 70 ATEX M

SIN DESCONECTOR WITHOUT DISCONNECTOR

W	Im* 4000K	Im* 5000K	CRI	Tª Amb	L	A	H	D	Kg
35	4700	4767	> 80	-40°C +55°C	1300	300	115	700	14,60
50	6720	6815	> 80	-40°C +55°C	1300	300	115	700	14,60
67	9400	9533	> 80	-40°C +55°C	1300	300	115	700	16,00
100	13440	13631	> 80	-40°C +50°C	1300	300	115	700	16,00

*Flujo luminoso neto a temperatura ambiente ta=25°C. *Output luminous flux at ambient temperature ta=25°C.



S1 70 ATEX M DIS

CON DESCONECTOR WITH DISCONNECTOR

W	Im* 4000K	Im* 5000K	CRI	Tª Amb	L	A	H	D	Kg
35	4700	4767	> 80	-40°C +55°C	1300	300	115	700	14,60
50	6720	6815	> 80	-40°C +55°C	1300	300	115	700	14,60
67	9400	9533	> 80	-40°C +55°C	1300	300	115	700	16,00
100	13440	13631	> 80	-40°C +50°C	1300	300	115	700	16,00

*Flujo luminoso neto a temperatura ambiente ta=25°C. *Output luminous flux at ambient temperature ta=25°C.

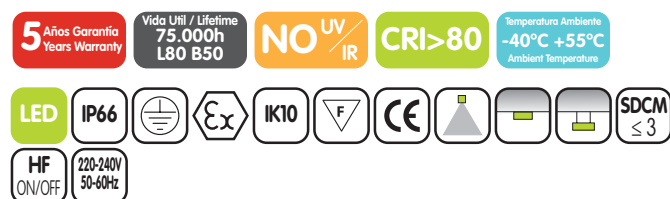


S1 70 ATEX L

SIN DESCONECTOR WITHOUT DISCONNECTOR

W	Im* 4000K	Im* 5000K	CRI	Tª Amb	L	A	H	D	Kg
40	5880	5963	> 80	-40°C +55°C	1580	300	115	700	17,30
59	8400	8519	> 80	-40°C +55°C	1580	300	115	700	17,30
80	11760	11927	> 80	-40°C +55°C	1580	300	115	700	18,90
121	16800	17039	> 80	-40°C +50°C	1580	300	115	700	18,90

*Flujo luminoso neto a temperatura ambiente ta=25°C. *Output luminous flux at ambient temperature ta=25°C.



S1 70 ATEX L DIS

CON DESCONECTOR WITH DISCONNECTOR

W	Im* 4000K	Im* 5000K	CRI	Tª Amb	L	A	H	D	Kg
40	5880	5963	> 80	-40°C +55°C	1580	300	115	700	17,30
59	8400	8519	> 80	-40°C +55°C	1580	300	115	700	17,30
80	11760	11927	> 80	-40°C +55°C	1580	300	115	700	18,90
121	16800	17039	> 80	-40°C +50°C	1580	300	115	700	18,90

*Flujo luminoso neto a temperatura ambiente ta=25°C. *Output luminous flux at ambient temperature ta=25°C.

