

## S1 69 XTP RSE

Luminaria estanca para montaje en superficie o suspendida. Resistente al polvo, la humedad y al lavado con agua hasta 80°C. Cerrada y no desmontable. Posibilidad de interconectar las luminarias para crear líneas continuas por medio de los diferentes conectores.

**Cuerpo:** policarbonato (PC) y estabilizado frente a UV. Membrana de ventilación en el cuerpo contra la condensación.

**Diffuser:** policarbonato (PC) translúcido y estabilizado frente UV.

**Acabado superficial:** gris.

**Distribución de la luz:** simétrica.

**Fuente de luz:** LED.

**Índice de reproducción cromática (CRI):** CRI>80.

**Temperatura de color (K):** 4000K, 5000K.

**Tolerancia de color (SDCM):** 3 elipses de MacAdam.

**Bajo pedido:** CRI>80: 3000K, 6500K; CRI>90: 3000K, 4000K, 5000K, 6500K.

**Equipo de alimentación:** On-Off (HF) o regulable DALI (HFRD). Conectores con 3 o 5 polos para sección de cable 1,5mm<sup>2</sup>.

**Grado de protección (IP):** IP66; IP69.

**Montaje:** en superficie o suspendida con piezas metálicas suministradas.

**Áreas de aplicación:** interior y exterior (incluso sin techo). Edificios industriales, almacenes, estacionamientos, pasos peatonales subterráneos, garajes o espacios con baja altura (2,5-5m). El diseño estructural de la luminaria permite incluso la instalación en la industria de procesamiento de alimentos (APPCP).

Waterproof luminaire for surface or suspended mounting. It resists dust, humidity and washing with water up to 80 °C. Closed and non dismantable. It's possible to interconnect the luminaires to create continuous lines by means of the different connectors.

**Housing:** polycarbonate (PC) and stabilized against UV. Ventilation membrane in the body against condensation.

**Diffuser:** translucent (PC) polycarbonate and stabilized against UV.

**Surface finish:** grey.

**Light distribution:** symmetric.

**Light source:** LED.

**Colour rendering index (CRI):** CRI>80.

**Colour temperature (K):** 4000K, 5000K.

**Colour tolerance (SDCM):** 3 MacAdam's ellipses.

**On request:** CRI>80: 3000K, 6500K; CRI>90: 3000K, 4000K, 5000K, 6500K.

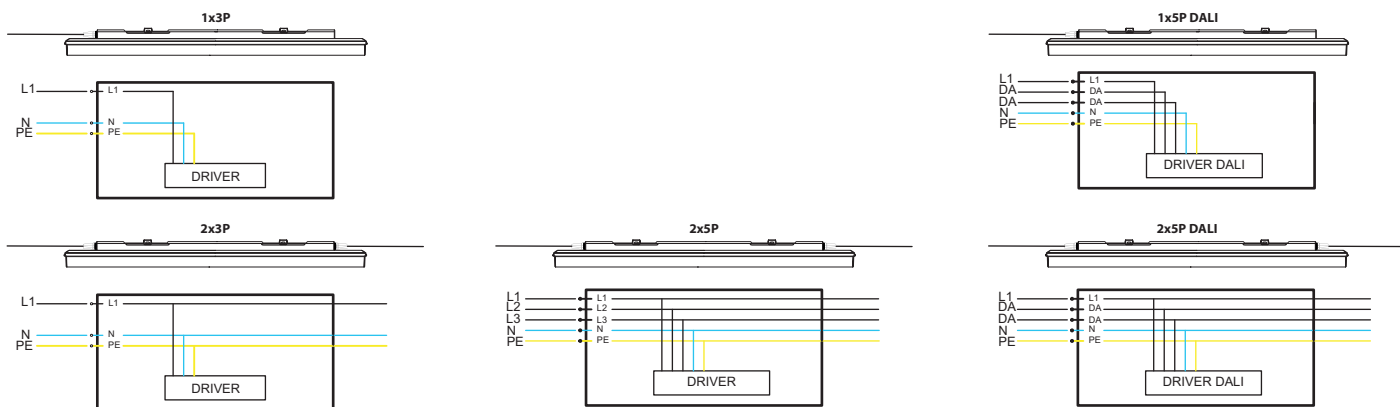
**Control gear:** On-Off (HF) or DALI dimmable (HFRD). Connectors with 3 or 5 poles, wire section 1.5mm<sup>2</sup>.

**Protection degree (IP):** IP66; IP69.

**Mounting:** surface or suspended with fixing steel brackets delivered.

**Areas of application:** indoor and outdoor spaces (even without shelter). Industrial and warehouse buildings, pedestrian underpasses, garages or spaces with low ceilings (2.5-5m). The structural design of the luminaire allows even placement in food-processing industry (HACCP).

### Ejemplos de configuración Configuration examples

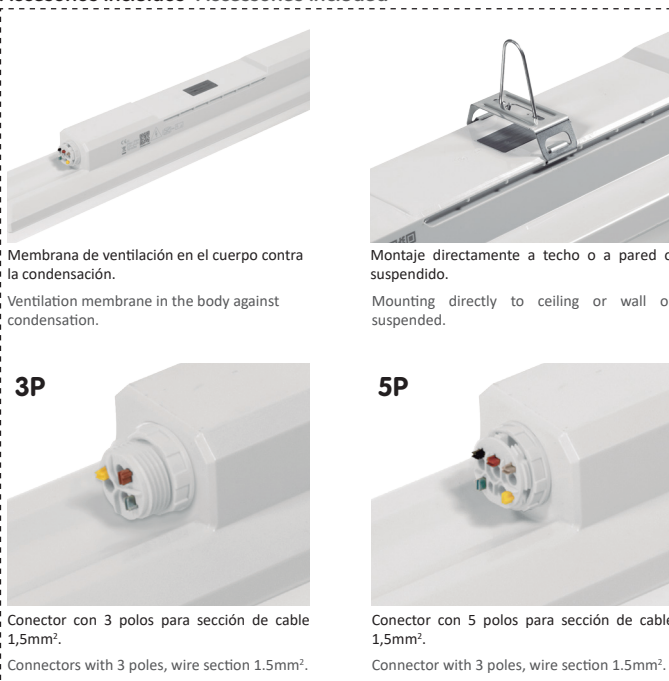


| CONECTOR  | DESCRIPCION  |
|-----------|--|
| CONNECTOR | DESCRIPTION  |
| 1x3P      | versión con driver On-Off (HF) y conector 1x3P, montaje individual.<br>version with On-Off driver (HF) and 1x3P connector, individually installed.   |
| 1x5P DALI | versión con driver regulable DALI (HFRD) y conector 1x5P, montaje individual.<br>version with DALI dimmable driver (HFRD) and 1x5P connector, individually installed.  |
| 2x3P      | versión con driver On-Off (HF), conectores 2x3P y cableado pasante 3 polos (1 fase), para instalación en línea.<br>version with On-Off driver (HF), 2x3P connectors and 3-wire throughwiring (1 phase), for installation in line.                                  |
| 2x5P      | versión con driver On-Off (HF), conectores 2x5P y cableado pasante 5 polos (3 fases), para instalación en línea.<br>version with On-Off driver (HF), 2x5P connectors and 5-wire throughwiring (3 phases), for installation in line.                                |
| 2x5P DALI | versión con driver regulable DALI (HFRD), conectores 2x5P y cableado pasante 5 polos (1 fase + DALI), para instalación en línea.<br>version with DALI dimmable driver (HFRD), 2x5P connectors and 5-wire throughwiring (1 phase + DALI), for installation in line. |

Ejemplo para componer una referencia. Example to compose a reference.

| Modelo          | Potencia | K     | CRI   | Alimentación | Conector  |
|-----------------|----------|-------|-------|--------------|-----------|
| Model           | Power    | K     | CRI   | Control gear | Connector |
| S1 69 XTP RSE L | 32W      | 4000K | CRI80 | HF           | 1x3P      |

### Accesorios incluidos Accessories included

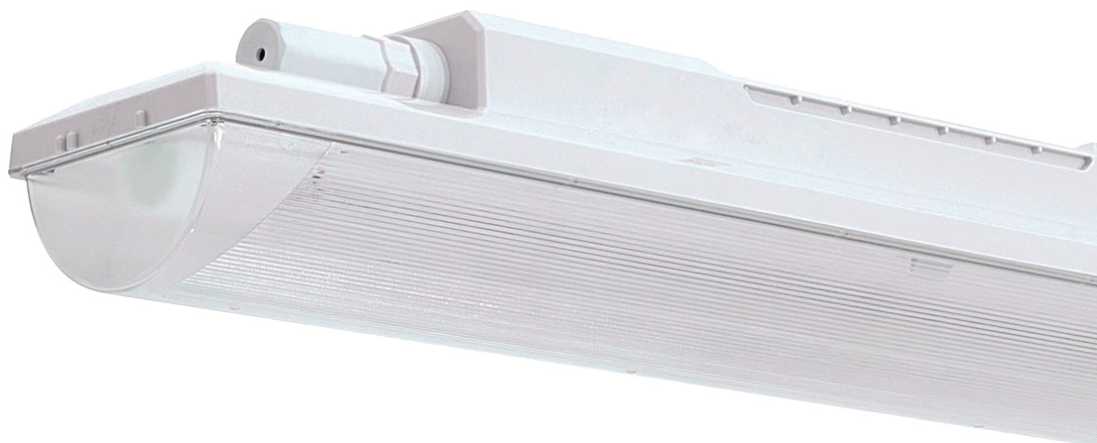
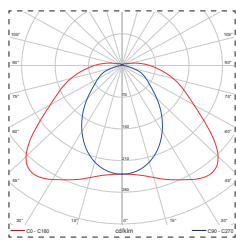


Membrana de ventilación en el cuerpo contra la condensación.  
Ventilation membrane in the body against condensation.

Montaje directamente a techo o a pared o suspendido.  
Mounting directly to ceiling or wall or suspended.

3P  
Conector con 3 polos para sección de cable 1,5mm<sup>2</sup>.  
Connectors with 3 poles, wire section 1.5mm<sup>2</sup>.

5P  
Conector con 5 polos para sección de cable 1,5mm<sup>2</sup>.  
Connector with 3 poles, wire section 1.5mm<sup>2</sup>.



5 Años Garantía / 5 Years Warranty
Vida Útil / Lifetime 50.000h L90 B10
NO UV/IR
CRI>80

LED
IP66
IP69
IK10
F
CE
SDCM ≤3

HF ON/OFF
HFRD DALI
220-240V 50-60Hz

## S1 69 XTP RSE M

1x3P / 1x5P DALI

| W  | Im* 4000K | Im* 5000K | CRI  | T° Amb      | L    | A  | H   | D       | Kg   |
|----|-----------|-----------|------|-------------|------|----|-----|---------|------|
| 16 | 2260      | 2290      | > 80 | -25°C +50°C | 1170 | 90 | 100 | 420-700 | 1,50 |
| 19 | 2700      | 2740      | > 80 | -25°C +50°C | 1170 | 90 | 100 | 420-700 | 1,50 |
| 26 | 3740      | 3795      | > 80 | -25°C +45°C | 1170 | 90 | 100 | 420-700 | 1,50 |
| 36 | 5320      | 5395      | > 80 | -25°C +45°C | 1170 | 90 | 100 | 420-700 | 1,50 |

\*Flujo luminoso neto a temperatura ambiente ta=25°C. \*Output luminous flux at ambient temperature ta=25°C.

5 Años Garantía / 5 Years Warranty
Vida Útil / Lifetime 50.000h L90 B10
NO UV/IR
CRI>80

LED
IP66
IP69
IK10
F
CE
SDCM ≤3

HF ON/OFF
HFRD DALI
220-240V 50-60Hz

## S1 69 XTP RSE M

2x3P / 2x5P / 2x5P DALI

| W  | Im* 4000K | Im* 5000K | CRI  | T° Amb      | L    | A  | H   | D       | Kg   |
|----|-----------|-----------|------|-------------|------|----|-----|---------|------|
| 16 | 2260      | 2290      | > 80 | -25°C +50°C | 1170 | 90 | 100 | 420-700 | 1,50 |
| 19 | 2700      | 2740      | > 80 | -25°C +50°C | 1170 | 90 | 100 | 420-700 | 1,50 |
| 26 | 3740      | 3795      | > 80 | -25°C +45°C | 1170 | 90 | 100 | 420-700 | 1,50 |
| 36 | 5320      | 5395      | > 80 | -25°C +45°C | 1170 | 90 | 100 | 420-700 | 1,50 |

\*Flujo luminoso neto a temperatura ambiente ta=25°C. \*Output luminous flux at ambient temperature ta=25°C.

5 Años Garantía / 5 Years Warranty
Vida Útil / Lifetime 50.000h L90 B10
NO UV/IR
CRI>80

LED
IP66
IP69
IK10
F
CE
SDCM ≤3

HF ON/OFF
HFRD DALI
220-240V 50-60Hz

## S1 69 XTP RSE L

1x3P / 1x5P DALI

| W  | Im* 4000K | Im* 5000K | CRI  | T° Amb      | L    | A  | H   | D       | Kg   |
|----|-----------|-----------|------|-------------|------|----|-----|---------|------|
| 20 | 2820      | 2860      | > 80 | -25°C +50°C | 1450 | 90 | 100 | 700-980 | 1,80 |
| 23 | 3350      | 3400      | > 80 | -25°C +50°C | 1450 | 90 | 100 | 700-980 | 1,80 |
| 32 | 4650      | 4715      | > 80 | -25°C +45°C | 1450 | 90 | 100 | 700-980 | 1,80 |
| 44 | 6770      | 6865      | > 80 | -25°C +45°C | 1450 | 90 | 100 | 700-980 | 1,80 |

\*Flujo luminoso neto a temperatura ambiente ta=25°C. \*Output luminous flux at ambient temperature ta=25°C.

5 Años Garantía / 5 Years Warranty
Vida Útil / Lifetime 50.000h L90 B10
NO UV/IR
CRI>80

LED
IP66
IP69
IK10
F
CE
SDCM ≤3

HF ON/OFF
HFRD DALI
220-240V 50-60Hz

## S1 69 XTP RSE L

2x3P / 2x5P / 2x5P DALI

| W  | Im* 4000K | Im* 5000K | CRI  | T° Amb      | L    | A  | H   | D       | Kg   |
|----|-----------|-----------|------|-------------|------|----|-----|---------|------|
| 20 | 2820      | 2860      | > 80 | -25°C +50°C | 1450 | 90 | 100 | 700-980 | 1,80 |
| 23 | 3350      | 3400      | > 80 | -25°C +50°C | 1450 | 90 | 100 | 700-980 | 1,80 |
| 32 | 4650      | 4715      | > 80 | -25°C +45°C | 1450 | 90 | 100 | 700-980 | 1,80 |
| 44 | 6770      | 6865      | > 80 | -25°C +45°C | 1450 | 90 | 100 | 700-980 | 1,80 |

\*Flujo luminoso neto a temperatura ambiente ta=25°C. \*Output luminous flux at ambient temperature ta=25°C.

