

SI 30 1 TRS

Luminaria estanca para montaje en superficie o suspendida.

Cuerpo: policarbonato (PC) transparente y estabilizado frente a UV.

Reflector: chapa de acero pintado en blanco (RAL 9003).

Difusor: policarbonato (PC) translúcido y estabilizado frente UV.

Junta de estanqueidad: poliuretano.

Clips de cierre: poliamida con fibra de vidrio. Clips en acero inoxidable, bajo pedido.

Acabado superficial: gris.

Distribución de la luz: simétrica.

Fuente de luz: LED.

Índice de reproducción cromática (CRI): CRI>80.

Temperatura de color (K): 4000K, 5000K.

Tolerancia de color (SDCM): 3 elipses de MacAdam.

Bajo pedido: CRI>80: 3000K, 6500K; CRI>90: 3000K, 4000K, 5000K, 6500K.

Equipo de alimentación: On-Off (HF) o regulable DALI (HFRD). Disponible con kit de emergencia (KE).

Grado de protección (IP): IP66; IP69.

Prensaestopas: PG 13,5.

Montaje: en superficie o suspendida con piezas metálicas suministradas.

Áreas de aplicación: espacios interiores. Naves industriales, naves agrícolas, almacenes e instalaciones deportivas, centros de transporte, aparcamientos y garajes, talleres y laboratorios sin riesgo de explosión.

Waterproof luminaire for surface or suspended mounting.

Housing: clear (PC) polycarbonate and stabilized against UV.

Reflector: white (RAL 9003) steel sheet.

Diffuser: translucent (PC) polycarbonate and stabilized against UV.

Sealing: polyurethane.

Closing clips: polyamide with fibreglass. Stainless steel clips, on request.

Surface finish: grey.

Light distribution: symmetric.

Light source: LED.

Colour rendering index (CRI): CRI>80.

Colour temperature (K): 4000K, 5000K.

Colour tolerance (SDCM): 3 MacAdam's ellipses.

On request: CRI>80: 3000K, 6500K; CRI>90: 3000K, 4000K, 5000K, 6500K.

Control gear: On-Off (HF) or DALI dimmable (HFRD). Available with emergency kit (KE).

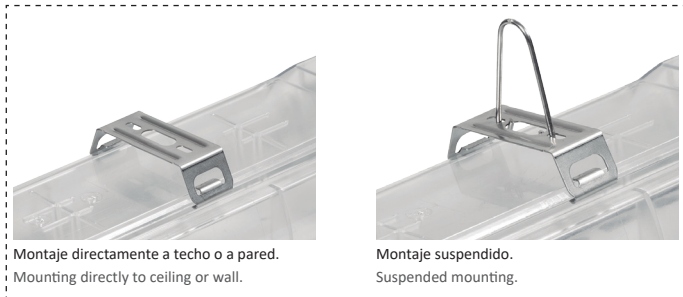
Protection degree (IP): IP66; IP69.

Cable gland: PG 13.5.

Mounting: surface or suspended with fixing steel brackets delivered.

Areas of application: indoor spaces. Industrial premises, agricultural buildings, warehouses as well as sports facilities, transport hubs, car parks and garages, workshops and laboratories with no explosion hazard.

Accesorios incluidos Accessories included



Montaje directamente a techo o a pared.
 Mounting directly to ceiling or wall.

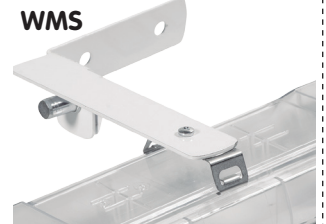
Montaje suspendido.
 Suspended mounting.



Bajo pedido On request



Clips de cierre en acero inoxidable.
 Stainless steel closing clips.



Soportes laterales para montaje a pared.
 Side hangers for mounting to wall.

Ejemplo para componer una referencia. Example to compose a reference.

Modelo	Potencia	K	CRI	Alimentación
Model	Power	K	CRI	Control gear
SI 30 1 TRS L	32W	4000K	CRI80	HF

La rápida evolución tecnológica del LED modifica de manera continua sus prestaciones.

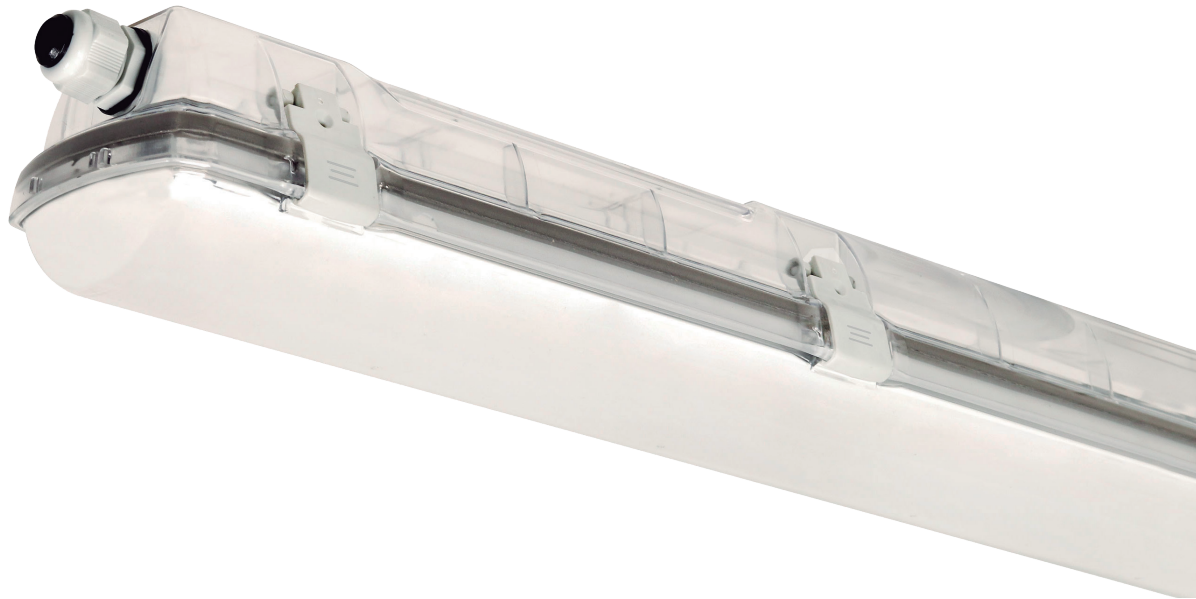
Los datos aquí facilitados son orientativos.

BiAR Lighting, S.L. se reserva el derecho para realizar ligeras modificaciones técnicas sin previo aviso.

The rapid technological evolution of LED changes continuously its performance.

The data provided here are approximate.

BiAR Lighting, S.L. reserve the right to make slight changes in technical data without previous notice.



5 Años Garantía Years Warranty
Vida Útil / Lifetime 50.000h L90 B10
NO UV/IR
CRI>80

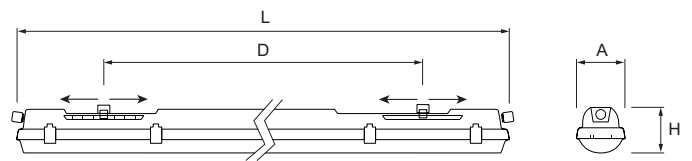
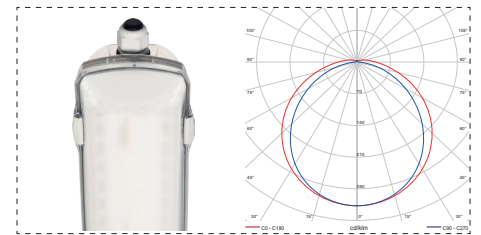
LED
IP66
IP69
IK10
F
CE
SDCM ≤3

HF ON/OFF
HFRD DALI
220-240V 50-60Hz
KE

S1 30 1 TRS S

W	Im* 4000K	Im* 5000K	CRI	Tª Amb	L	A	H	D	Kg
8	1230	1245	> 80	-25°C +50°C	610	98	91	110-370	0,90
10	1470	1490	> 80	-25°C +50°C	610	98	91	110-370	0,90
13	2010	2040	> 80	-25°C +45°C	610	98	91	110-370	0,90

*Flujo luminoso neto a temperatura ambiente ta=25°C. *Output luminous flux at ambient temperature ta=25°C.



5 Años Garantía Years Warranty
Vida Útil / Lifetime 50.000h L90 B10
NO UV/IR
CRI>80

LED
IP66
IP69
IK10
F
CE
SDCM ≤3

HF ON/OFF
HFRD DALI
220-240V 50-60Hz
KE

S1 30 1 TRS M

W	Im* 4000K	Im* 5000K	CRI	Tª Amb	L	A	H	D	Kg
16	2440	2475	> 80	-25°C +50°C	1170	98	91	700-960	1,70
19	2910	2950	> 80	-25°C +50°C	1170	98	91	700-960	1,70
26	4040	4095	> 80	-25°C +45°C	1170	98	91	700-960	1,70
36	5750	5830	> 80	-25°C +45°C	1170	98	91	700-960	1,70

*Flujo luminoso neto a temperatura ambiente ta=25°C. *Output luminous flux at ambient temperature ta=25°C.

5 Años Garantía Years Warranty
Vida Útil / Lifetime 50.000h L90 B10
NO UV/IR
CRI>80

LED
IP66
IP69
IK10
F
CE
SDCM ≤3

HF ON/OFF
HFRD DALI
220-240V 50-60Hz
KE

S1 30 1 TRS L

W	Im* 4000K	Im* 5000K	CRI	Tª Amb	L	A	H	D	Kg
20	3050	3095	> 80	-25°C +50°C	1450	98	91	970-1230	2,00
23	3620	3670	> 80	-25°C +50°C	1450	98	91	970-1230	2,00
32	5020	5090	> 80	-25°C +45°C	1450	98	91	970-1230	2,00
44	7310	7415	> 80	-25°C +45°C	1450	98	91	970-1230	2,00

*Flujo luminoso neto a temperatura ambiente ta=25°C. *Output luminous flux at ambient temperature ta=25°C.