

S1 30 1 ABS

Luminaria estanca para montaje en superficie o suspendida.

Cuerpo: ABS y estabilizado frente a UV.

Reflector: chapa de acero pintado en blanco (RAL 9003).

Difusor: acrilato (AC) translúcido y estabilizado frente UV.

Junta de estanqueidad: poliuretano.

Clips de cierre: poliamida con fibra de vidrio. Clips en acero inoxidable, bajo pedido.

Acabado superficial: gris oscuro.

Distribución de la luz: simétrica.

Fuente de luz: LED.

Índice de reproducción cromática (CRI): CRI>80.

Temperatura de color (K): 4000K, 5000K.

Tolerancia de color (SDCM): 3 elipses de MacAdam.

Bajo pedido: CRI>80: 3000K, 6500K; CRI>90: 3000K, 4000K, 5000K, 6500K.

Equipo de alimentación: On-Off (HF) o regulable DALI (HFRD). Disponible con kit de emergencia (KE).

Grado de protección (IP): IP66; IP69.

Prensaestopas: PG 13,5.

Montaje: en superficie o suspendida con piezas metálicas suministradas.

Áreas de aplicación: espacios en interior y exterior con techo. instalaciones agrícolas, establos, líneas de lavado de coches, almacenes, talleres mecánicos y laboratorios.

Waterproof luminaire for surface or suspended mounting.

Housing: ABS and stabilized against UV.

Reflector: white (RAL 9003) steel sheet.

Diffuser: translucent (AC) acrylate and stabilized against UV.

Sealing: polyurethane.

Closing clips: polyamide with fibreglass. Stainless steel clips, on request.

Surface finish: dark grey.

Light distribution: symmetric.

Light source: LED.

Colour rendering index (CRI): CRI>80.

Colour temperature (K): 4000K, 5000K.

Colour tolerance (SDCM): 3 MacAdam's ellipses.

On request: CRI>80: 3000K, 6500K; CRI>90: 3000K, 4000K, 5000K, 6500K.

Control gear: On-Off (HF) or DALI dimmable (HFRD). Available with emergency kit (KE).

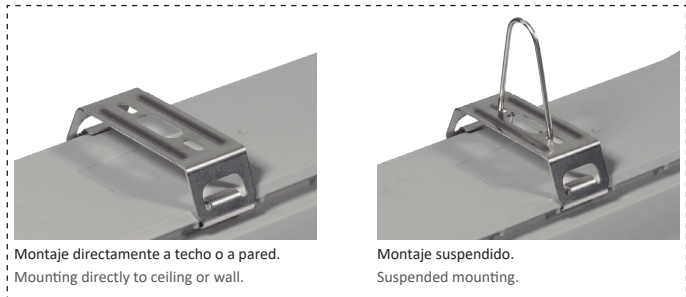
Protection degree (IP): IP66; IP69.

Cable gland: PG 13.5.

Mounting: surface or suspended with fixing steel brackets delivered.

Areas of application: indoor spaces. Agricultural facilities, stables, car washing lines, warehouses, mechanical workshops and laboratories.

Accesorios incluidos Accessories included



Montaje directamente a techo o a pared.
 Mounting directly to ceiling or wall.

Montaje suspendido.
 Suspended mounting.



Bajo pedido On request



Clips de cierre en acero inoxidable.
 Stainless steel closing clips.

Soportes laterales para montaje a pared.
 Side hangers for mounting to wall.

Ejemplo para componer una referencia. Example to compose a reference.

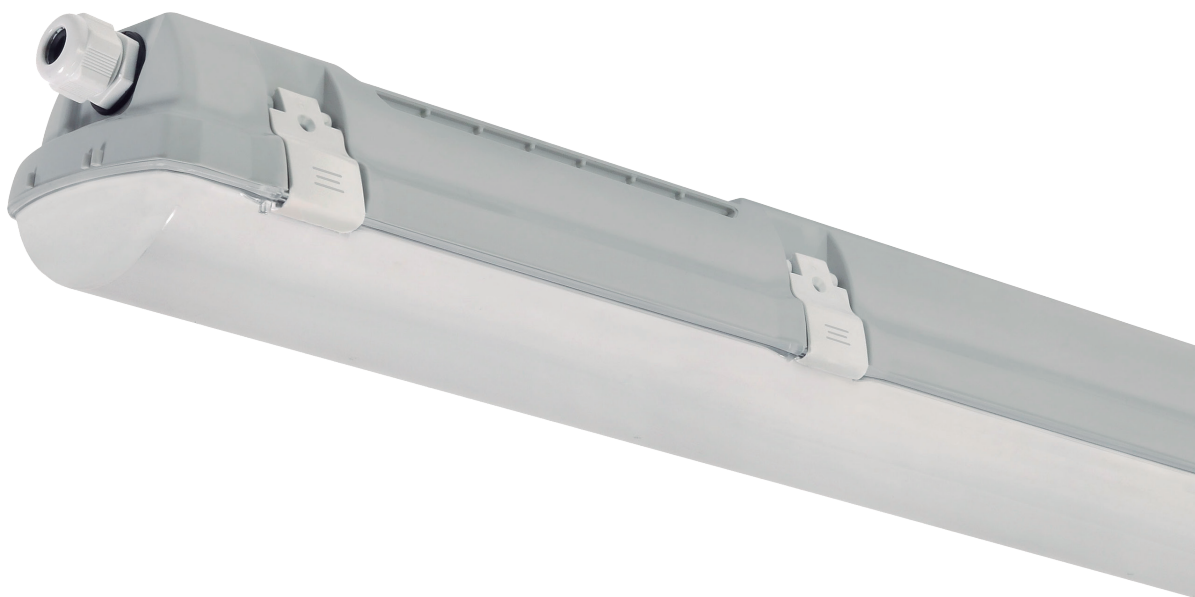
Modelo	Potencia	K	CRI	Alimentación
Model	Power	K	CRI	Control gear
S1 30 1 ABS L	32W	4000K	CR180	HF

La rápida evolución tecnológica del LED modifica de manera continua sus prestaciones.
 Los datos aquí facilitados son orientativos.

BiAR Lighting, S.L. se reserva el derecho para realizar ligeras modificaciones técnicas sin previo aviso.

The rapid technological evolution of LED changes continuously its performance.
 The data provided here are approximate.

BiAR Lighting, S.L. reserve the right to make slight changes in technical data without previous notice.



5 Años Garantía / 5 Years Warranty
Vida Útil / Lifetime 50.000h L90 B10
NO UV/IR
CRI>80

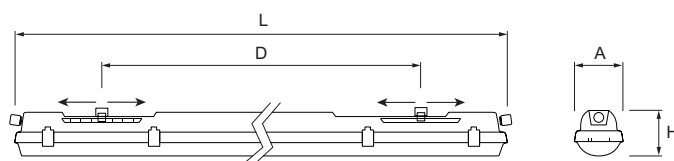
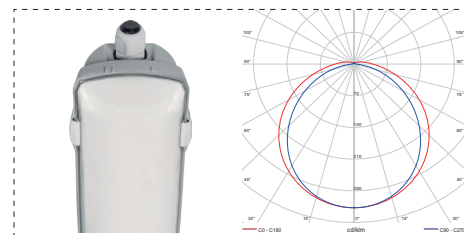
LED
IP66
IP69
IK06
F
CE
SDCM ≤3

HF ON/OFF
HFRD DALI
220-240V 50-60Hz
KE

S1 30 1 ABS S

W	Im* 4000K	Im* 5000K	CRI	Tª Amb	L	A	H	D	Kg
8	1220	1237	> 80	-25°C +50°C	610	98	91	110-370	0,90
10	1450	1471	> 80	-25°C +50°C	610	98	91	110-370	0,90
13	1990	2018	> 80	-25°C +45°C	610	98	91	110-370	0,90

*Flujo luminoso neto a temperatura ambiente ta=25°C. *Output luminous flux at ambient temperature ta=25°C.



5 Años Garantía / 5 Years Warranty
Vida Útil / Lifetime 50.000h L90 B10
NO UV/IR
CRI>80

LED
IP66
IP69
IK06
F
CE
SDCM ≤3

HF ON/OFF
HFRD DALI
220-240V 50-60Hz
KE

S1 30 1 ABS M

W	Im* 4000K	Im* 5000K	CRI	Tª Amb	L	A	H	D	Kg
16	2420	2455	> 80	-25°C +50°C	1170	98	91	700-960	1,70
19	2880	2920	> 80	-25°C +50°C	1170	98	91	700-960	1,70
26	4000	4055	> 80	-25°C +45°C	1170	98	91	700-960	1,70
36	5690	5770	> 80	-25°C +45°C	1170	98	91	700-960	1,70
47	7490	7595	> 80	-25°C +35°C	1170	98	91	700-960	1,70

*Flujo luminoso neto a temperatura ambiente ta=25°C. *Output luminous flux at ambient temperature ta=25°C.

5 Años Garantía / 5 Years Warranty
Vida Útil / Lifetime 50.000h L90 B10
NO UV/IR
CRI>80

LED
IP66
IP69
IK06
F
CE
SDCM ≤3

HF ON/OFF
HFRD DALI
220-240V 50-60Hz
KE

S1 30 1 ABS L

W	Im* 4000K	Im* 5000K	CRI	Tª Amb	L	A	H	D	Kg
20	3010	3055	> 80	-25°C +50°C	1450	98	91	970-1230	2,00
23	3580	3630	> 80	-25°C +50°C	1450	98	91	970-1230	2,00
32	4970	5040	> 80	-25°C +45°C	1450	98	91	970-1230	2,00
44	7240	7345	> 80	-25°C +45°C	1450	98	91	970-1230	2,00
59	9200	9330	> 80	-25°C +35°C	1450	98	91	970-1230	2,00

*Flujo luminoso neto a temperatura ambiente ta=25°C. *Output luminous flux at ambient temperature ta=25°C.