

R3 ESEN SQ

Downlight para montaje empotrado en techo.

Cuerpo: aluminio inyectado.

Reflector: aluminio.

Difusor: transparente.

Acabado superficial: blanco o negro. Otros colores, consultar.

Distribución de la luz: simétrica.

Fuente de luz: LED.

Índice de reproducción cromática (CRI): CRI>80; CRI>90.

Temperatura de color (K): 2700K, 3000K, 4000K.

Tolerancia de color (SDCM): 3 elipses de MacAdam.

Equipo de alimentación: electrónico (HF), regulable por corte de fase (HFRP) o DALI (HFRD).

Grado de protección (IP): IP44.

Montaje: techo de escayola mediante muelles de flexión de acero.

Áreas de aplicación: zonas comunes de interior, tiendas, pasillos, halls de entrada, hoteles, oficinas, aeropuertos, entre otros.

Downlight for recessed mounting to ceiling.

Housing: die-cast aluminium.

Reflector: aluminium.

Diffuser: clear.

Surface finish: white or black. Other colours, on request.

Light distribution: symmetric.

Light source: LED.

Colour rendering index (CRI): CRI>80; CRI>90.

Colour temperature (K): 2700K, 3000K, 4000K.

Colour tolerance (SDCM): 3 MacAdam's ellipses.

Control gear: electronic (HF), phase cut dimmable (HFRP) or DALI dimmable (HFRD).

Protection degree (IP): IP44.

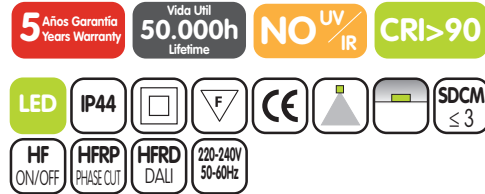
Mounting: plasterboard ceiling by means of steel bending springs.

Areas of application: interior common areas, boutiques, corridors, entrance halls, hotels, offices, airports and others.



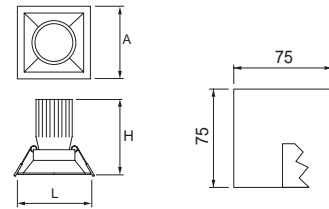
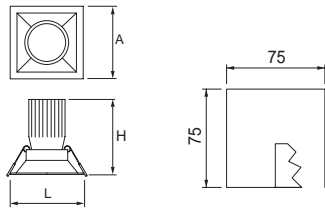
W	lm* 2700K	lm* 3000K	lm* 4000K	CRI	Tª Amb	▲	L	A	H
8	610	645	680	> 80	-20°C +50°C	15°	85	85	118
10	765	810	850	> 80	-20°C +50°C	24° 38°	85	85	118
12	920	970	1020	> 80	-20°C +50°C	50°	85	85	118

*Flujo luminoso neto a temperatura ambiente ta=25°C. *Output luminous flux at ambient temperature ta=25°C.



W	lm* 2700K	lm* 3000K	lm* 4000K	CRI	Tª Amb	▲	L	A	H
8	540	570	600	> 90	-20°C +50°C	15°	85	85	118
10	720	760	800	> 90	-20°C +50°C	24° 38°	85	85	118
12	810	855	900	> 90	-20°C +50°C	50°	85	85	118

*Flujo luminoso neto a temperatura ambiente ta=25°C. *Output luminous flux at ambient temperature ta=25°C.



Ejemplo para componer una referencia. Example to compose a reference.

Modelo	Potencia	K	CRI	Alimentación	Haz	Color
Model	Power	K	CRI	Control gear	Beam	Colour
R3 ESEN SQ	12W	3000K	CRI80	HF	24°	Blanco

La rápida evolución tecnológica del LED modifica de manera continua sus prestaciones. Los datos aquí facilitados son orientativos.

BIAR Lighting, S.L. se reserva el derecho para realizar ligeras modificaciones técnicas sin previo aviso.

The rapid technological evolution of LED changes continuously its performance.

The data provided here are approximate.

BIAR Lighting, S.L. reserve the right to make slight changes in technical data without previous notice.