

M1 RD ALU

Downlight de superficie para montaje en techo.

Cuerpo: aluminio.

Reflector: aluminio dark.

Acabado superficial: blanco o negro. Otros colores consultar.

Distribución de la luz: simétrica.

Fuente de luz: LED.

Índice de reproducción cromática (CRI): CRI>90.

Temperatura de color (K): 3000K, 4000K.

Tolerancia de color (SDCM): 3 elipses de MacAdam.

Equipo de alimentación: On-Off (HF), regulable por corte de fase (HFRP) o DALI (HFRD).

Grado de protección (IP): IP20

Montaje: instalación directamente a techo mediante tornillos.

Áreas de aplicación: zonas comunes de interior, tiendas, pasillos, halls de entrada, hoteles, oficinas y aeropuertos, entre otros.

Surface downlight for mounting to ceiling.

Housing: aluminum.

Reflector: dark aluminum.

Surface finish: white or black. Other colours, on request.

Light distribution: symmetric.

Light source: LED.

Colour rendering index (CRI): CRI>90.

Colour temperature (K): 3000K, 4000K.

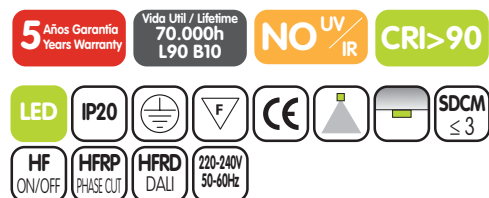
Colour tolerance (SDCM): 3 MacAdam's ellipses.

Control gear: On-Off (HF), phase cut dimmable (HFRP) or DALI dimmable (HFRD).

Protection degree (IP): IP20.

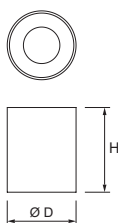
Mounting: directly to ceiling with screws.

Areas of application: interior common areas, boutiques, corridors, entrance halls, hotels, offices, airports and others.



W	Im* 3000K	Im* 4000K	CRI	Tª Amb	▲	Ø D	H
10	1100	1150	> 90	-20°C +40°C		75	90
15	1600	1650	> 90	-20°C +40°C	15° 24° 36° 50°	91	112
20	2600	2700	> 90	-20°C +40°C		128	137
30	3100	3200	> 90	-20°C +40°C		128	137

*Flujo luminoso neto a temperatura ambiente ta=25°C. *Output luminous flux at ambient temperature ta=25°C.



Ejemplo para componer una referencia. Example to compose a reference.

Modelo	Potencia	K	CRI	Alimentación	Haz	Color
Model	Power	K	CRI	Control gear	Beam	Colour
M1 RD ALU	15W	4000K	CRI90	HF	24°	Negro

