

M1 RD ALU 65

Downlight de superficie para montaje en techo.

Cuerpo: aluminio.

Reflector: aluminio negro (RN), blanco (RB), cromo (RA), dorado (RD) o níquel (RQ).

Cubierta: cristal transparente.

Acabado superficial: blanco o negro. Otros colores consultar.

Distribución de la luz: simétrica.

Fuente de luz: LED.

Índice de reproducción cromática (CRI): CRI>80.

Temperatura de color (K): 3000K, 4000K.

Tolerancia de color (SDCM): 3 elipses de MacAdam.

Bajo pedido: CRI>80: 2700K, 5000K, 6500K; CRI>90: 2700K, 3000K, 4000K.

Equipo de alimentación: On-Off (HF), regulable por corte de fase (HFRP) o DALI (HFRD).

Grado de protección (IP): IP65.

Montaje: instalación directamente a techo mediante tornillos.

Áreas de aplicación: pasos exteriores, aeropuertos, marquesinas, estaciones y parkings, entre otros.

Surface downlight for mounting to ceiling.

Housing: aluminum.

Reflector: black (RN), white (RB), chrome (RA), gold (RD) or nickel (RQ) aluminum.

Cover: clear glass.

Surface finish: white or black. Other colours, on request.

Light distribution: symmetric.

Light source: LED.

Colour rendering index (CRI): CRI>80.

Colour temperature (K): 3000K, 4000K.

Colour tolerance (SDCM): 3 MacAdam's ellipses.

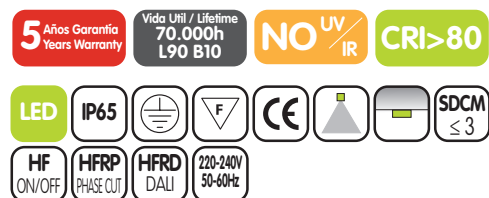
On request: CRI>80: 2700K, 5000K, 6500K; CRI>90: 2700K, 3000K, 4000K.

Control gear: On-Off (HF), phase cut dimmable (HFRP) or DALI dimmable (HFRD).

Protection degree (IP): IP65.

Mounting: directly to ceiling with screws.

Areas of application: outdoor corridors, airports, shelters, stations, parkings and others.



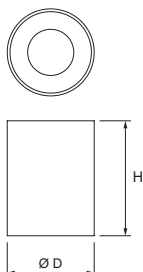
W	Im* 3000K	Im* 4000K	CRI	Tª Amb	▲	Ø D	H
10	950	1000	> 80	-15°C +35°C	20° 40°	75	100
15	1425	1500	> 80	-15°C +35°C	20° 40°	95	100
20	1900	2000	> 80	-15°C +35°C	20° 40°	95	152
30	2850	3000	> 80	-15°C +35°C	20° 40°	115	152
40	3800	4000	> 80	-15°C +35°C	20° 40°	140	162

*Flujo luminoso neto a temperatura ambiente ta=25°C. *Output luminous flux at ambient temperature ta=25°C.

M1 RD ALU 65 RB



M1 RD ALU 65 RN



Ejemplo para componer una referencia. Example to compose a reference.

Modelo	Reflector	Potencia	K	CRI	Alimentación	Haz	Color
Model	Reflector	Power	K	CRI	Control gear	Beam	Colour
M1 RD ALU 65	RN	15W	4000K	CRI80	HF	20°	Blanco

La rápida evolución tecnológica del LED modifica de manera continua sus prestaciones.

Los datos aquí facilitados son orientativos.

BiAR Lighting, S.L. se reserva el derecho para realizar ligeras modificaciones técnicas sin previo aviso.

The rapid technological evolution of LED changes continuously its performance.

The data provided here are approximate.

BiAR Lighting, S.L. reserve the right to make slight changes in technical data without previous notice.