

## M1 MUSA RD

Downlight de superficie para montaje en techo.

**Cuerpo:** ABS

**Diffusor:** policarbonato opal (O), microprismático (P) o mate (M).

**Acabado superficial:** blanco. Otros colores, consultar.

**Distribución de la luz:** simétrica.

**Fuente de luz:** LED.

**Índice de reproducción cromática (CRI):** CRI>80.

**Temperatura de color (K):** 3000K, 4000K.

**Tolerancia de color (SDCM):** 3 elipses de MacAdam.

**Equipo de alimentación:** On-Off (HF).

**Grado de protección (IP):** IP33.

**Montaje:** instalación directamente a techo mediante tornillos.

**Áreas de aplicación:** zonas comunes de interior, tiendas, pasillos, halls de entrada, hoteles, oficinas y aeropuertos, entre otros.

Surface downlight for mounting to ceiling.

**Housing:** ABS.

**Diffuser:** opal (O), microprismatic (P) or matt (M) polycarbonate.

**Surface finish:** white. Other colours, on request.

**Light distribution:** symmetric.

**Light source:** LED.

**Colour rendering index (CRI):** CRI>80.

**Colour temperature (K):** 3000K, 4000K.

**Colour tolerance (SDCM):** 3 MacAdam's ellipses.

**Control gear:** On-Off (HF).

**Protection degree (IP):** IP33.

**Mounting:** directly to ceiling with screws.

**Areas of application:** interior common areas, boutiques, corridors, entrance halls, hotels, offices, airports and others.

### M1 MUSA RD O



### M1 MUSA RD P



### M1 MUSA RD M



5 Años Garantía  
Years Warranty

Vida Útil / Lifetime  
84.000h  
L80 B20

NO UV  
IR

CRI>80

LED

IP33

IK08

CE

SDCM ≤ 3

HF  
ON/OFF

220-240V  
50-60Hz

### M1 MUSA RD O

W	lm* 3000K	lm* 4000K	CRI	Tª Amb	▲	Ø D	H	Kg
17	1900	2050	> 80	-20°C +35°C	75°	166	86	0,50

\*Flujo luminoso neto a temperatura ambiente ta=25°C. \*Output luminous flux at ambient temperature ta=25°C.

### M1 MUSA RD P

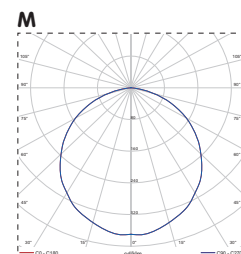
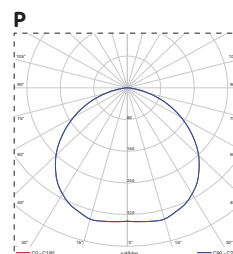
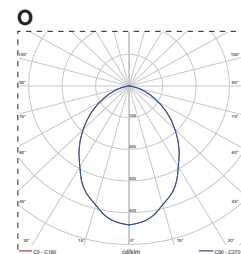
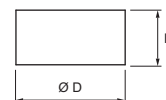
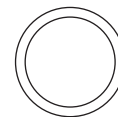
W	lm* 3000K	lm* 4000K	CRI	Tª Amb	▲	Ø D	H	Kg
17	2100	2200	> 80	-20°C +35°C	115°	166	86	0,40

\*Flujo luminoso neto a temperatura ambiente ta=25°C. \*Output luminous flux at ambient temperature ta=25°C.

### M1 MUSA RD M

W	lm* 3000K	lm* 4000K	CRI	Tª Amb	▲	Ø D	H	Kg
17	1700	1800	> 80	-20°C +35°C	110°	166	86	0,40

\*Flujo luminoso neto a temperatura ambiente ta=25°C. \*Output luminous flux at ambient temperature ta=25°C.



Ejemplo para componer una referencia. Example to compose a reference.

Modelo	Diffusor	Potencia	K	CRI	Alimentación
Model	Diffuser	Power	K	CRI	Control gear
M1 MUSA RD	P	17W	4000K	CRI80	HF

La rápida evolución tecnológica del LED modifica de manera continua sus prestaciones. Los datos aquí facilitados son orientativos.

BiAR Lighting, S.L. se reserva el derecho para realizar ligeras modificaciones técnicas sin previo aviso.

The rapid technological evolution of LED changes continuously its performance.

The data provided here are approximate.

BiAR Lighting, S.L. reserve the right to make slight changes in technical data without previous notice.