

M1 BEL

Luminaria de superficie para montaje en techo o pared.

Cuerpo: chapa de acero.

Difusor: policarbonato translúcido.

Tapas laterales: plástico (ABS).

Acabado superficial: blanco (RAL 9003).

Distribución de la luz: simétrica.

Fuente de luz: LED.

Índice de reproducción cromática (CRI): CRI>80.

Temperatura de color (K): 3000K, 4000K.

Tolerancia de color (SDCM): 3 elipses de MacAdam.

Bajo pedido: CRI>80: 5000K; CRI>90: 3000K, 4000K, 5000K.

Equipo de alimentación: On-Off (HF) o regulable DALI (HFRD).

Grado de protección (IP): IP44.

Montaje: instalación directamente a techo o pared mediante tornillos.

Áreas de aplicación: oficinas, pasillos, colegios, bibliotecas y terminales de pasajeros entre otros.

Surface luminaire for mounting to ceiling or wall.

Housing: steel sheet.

Diffuser: translucent polycarbonate.

Side covers: plastic (ABS).

Surface finish: white (RAL 9003).

Light distribution: symmetric.

Light source: LED.

Colour rendering index (CRI): CRI>80.

Colour temperature (K): 3000K, 4000K.

Colour tolerance (SDCM): 3 MacAdam's ellipses.

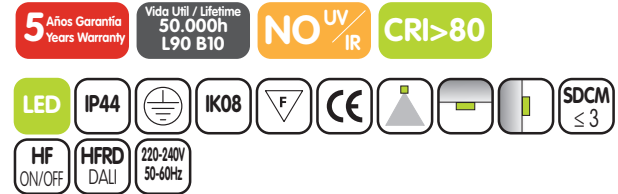
On request: CRI>80: 5000K; CRI>90: 3000K, 4000K, 5000K.

Control gear: On-Off (HF) or DALI dimmable (HFRD).

Protection degree (IP): IP44.

Mounting: directly to ceiling or wall with screws.

Areas of application: offices, corridors, schools, libraries, passenger terminals and others.



M1 BEL 1 S

W	lm* 3000K	lm* 4000K	CRI	T° Amb	L	A	H	D	Kg
8	1010	1060	> 80	-25°C +35°C	610	91	82	500	0,80
10	1200	1260	> 80	-25°C +35°C	610	91	82	500	0,80

M1 BEL 2 S

W	lm* 3000K	lm* 4000K	CRI	T° Amb	L	A	H	D	Kg
16	2005	2110	> 80	-25°C +35°C	610	146	58	500	1,50
19	2385	2510	> 80	-25°C +35°C	610	146	58	500	1,30

M1 BEL 1 M

W	lm* 3000K	lm* 4000K	CRI	T° Amb	L	A	H	D	Kg
16	2005	2110	> 80	-25°C +35°C	1170	91	82	1000	1,50
19	2385	2510	> 80	-25°C +35°C	1170	91	82	1000	1,40

M1 BEL 2 M

W	lm* 3000K	lm* 4000K	CRI	T° Amb	L	A	H	D	Kg
30	4030	4240	> 80	-25°C +35°C	1170	146	58	1000	2,40
36	4800	5050	> 80	-25°C +35°C	1170	146	58	1000	2,30

M1 BEL 1 L

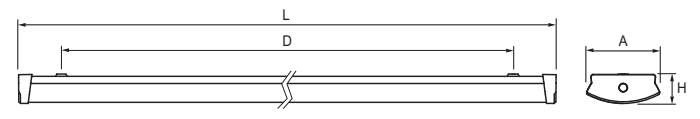
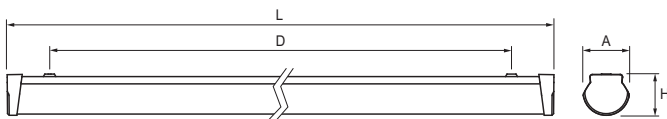
W	lm* 3000K	lm* 4000K	CRI	T° Amb	L	A	H	D	Kg
20	2490	2620	> 80	-25°C +35°C	1450	91	82	1000	1,90
23	2965	3120	> 80	-25°C +35°C	1450	91	82	1000	1,80

M1 BEL 2 L

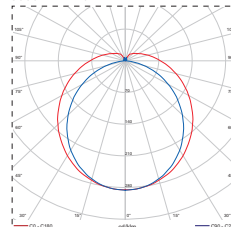
W	lm* 3000K	lm* 4000K	CRI	T° Amb	L	A	H	D	Kg
37	5010	5270	> 80	-25°C +35°C	1450	146	58	1000	3,10
44	5975	6290	> 80	-25°C +35°C	1450	146	58	1000	2,90

*Flujo luminoso neto a temperatura ambiente ta=25°C. *Output luminous flux at ambient temperature ta=25°C.

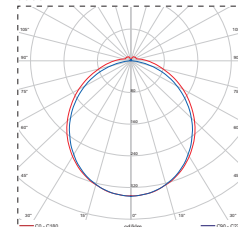
*Flujo luminoso neto a temperatura ambiente ta=25°C. *Output luminous flux at ambient temperature ta=25°C.



M1 BEL 1



M1 BEL 2



Ejemplo para componer una referencia. Example to compose a reference.

Modelo	Potencia	K	CRI	Alimentación
Model	Power	K	CRI	Control gear
M1 BEL 1 M	19W	4000K	CR180	HF

La rápida evolución tecnológica del LED modifica de manera continua sus prestaciones. Los datos aquí facilitados son orientativos.

BiAR Lighting, S.L. se reserva el derecho para realizar ligeras modificaciones técnicas sin previo aviso.

The rapid technological evolution of LED changes continuously its performance. The data provided here are approximate.

BiAR Lighting, S.L. reserve the right to make slight changes in technical data without previous notice.