

## DO SL 65 ECO

Luminaria para montaje empotrado en techo.

**Cuerpo:** chapa de acero.

**Cubierta:** PMMA opal (O) o microprismático (P).

**Acabado superficial:** blanco (RAL 9003). Protección antibacteriana en toda la superficie de la luminaria. Otros colores, consultar.

**Distribución de la luz:** simétrica.

**Fuente de luz:** LED.

**Índice de reproducción cromática (CRI):** CRI>80, CRI>90.

**Temperatura de color (K):** 3000K, 4000K.

**Tolerancia de color (SDCM):** 3 elipses de MacAdam.

**Equipo de alimentación:** On-Off (HF) o regulable DALI (HFRD).

**Grado de protección (IP):** IP65.

**Montaje:** techo de perfil visto techo o en escayola por medio de un marco de empotrar (no suministrado).

Montaje en superficie por medio del marco de superficie (no suministrado).

**Áreas de aplicación:** aplicaciones que requieran asepsia como laboratorios, quirófanos y otros.

Luminaire for recessed mounting to ceiling.

**Housing:** steel sheet.

**Cover:** opal (O) or microprismatic (P) PMMA.

**Surface finish:** white (RAL 9003). Complete antibacterial protection of all the luminaire surfaces. Other colours, on request.

**Light distribution:** symmetric.

**Light source:** LED.

**Colour rendering index (CRI):** CRI>80, CRI>90.

**Colour temperature (K):** 3000K, 4000K.

**Colour tolerance (SDCM):** 3 MacAdam's ellipses.

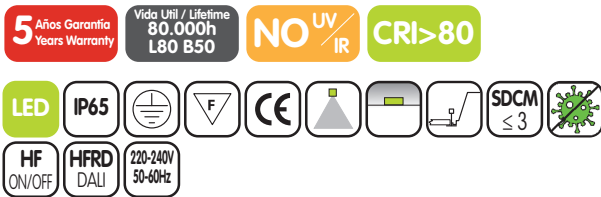
**Control gear:** On-Off (HF) or DALI dimmable (HFRD).

**Protection degree (IP):** IP65.

**Mounting:** T-bar or plasterboard ceiling by means of a recessed frame (not supplied).

Surface ceiling mounting by means of a surface frame (not supplied).

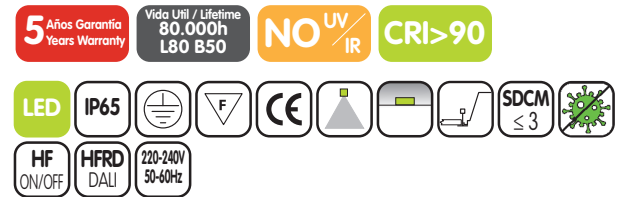
**Areas of application:** where asepsis is required such as laboratories, operating rooms and others.



### DO SL 65 ECO O

W	Im* 3000K	Im* 4000K	CRI	Tª Amb	L	A	H	Kg
23	2945	3100	> 80	< 35 °C	595	595	85	5,00
32	3895	4100	> 80	< 35 °C	595	595	85	5,00
44	5035	5300	> 80	< 35 °C	595	595	85	5,00
55	6175	6500	> 80	< 35 °C	595	595	85	5,00

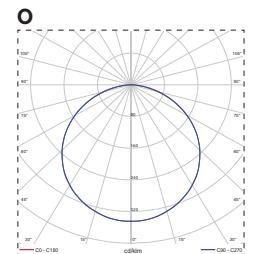
\*Flujo luminoso neto a temperatura ambiente ta=25°C. \*Output luminous flux at ambient temperature ta=25°C.



### DO SL 65 ECO O

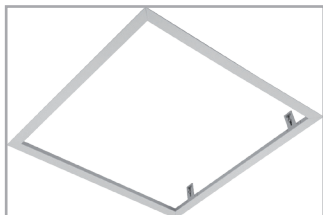
W	Im* 3000K	Im* 4000K	CRI	Tª Amb	L	A	H	Kg
23	2505	2635	> 90	< 35 °C	595	595	85	5,00
32	3310	3485	> 90	< 35 °C	595	595	85	5,00
44	4280	4505	> 90	< 35 °C	595	595	85	5,00
55	5250	5525	> 90	< 35 °C	595	595	85	5,00

\*Flujo luminoso neto a temperatura ambiente ta=25°C. \*Output luminous flux at ambient temperature ta=25°C.



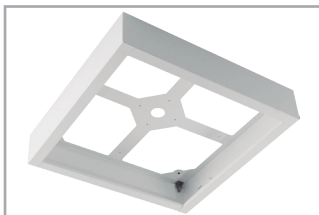
Bajo pedido On request

## D0 MTE 600x600



Marco para montaje empotrado en escayola.  
Frame for plasterboard recessed mounting.

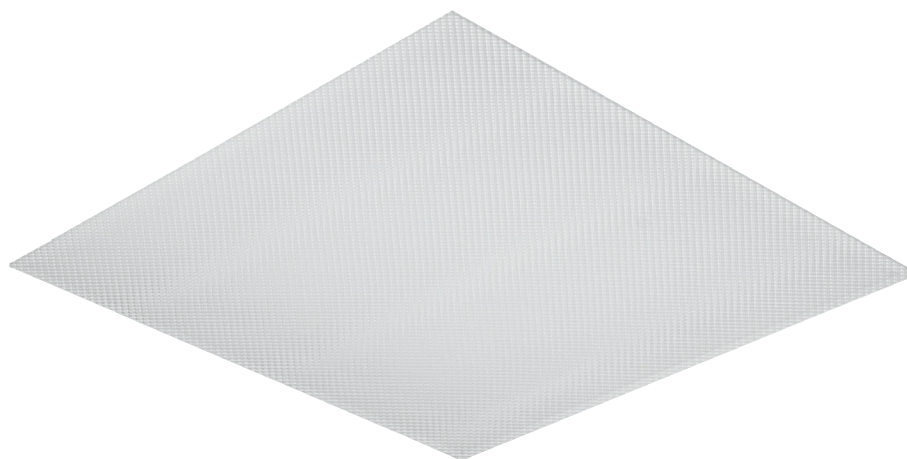
## M1 MTE SL 65 ECO 600x600



Marco para montaje en superficie.  
Frame for surface mounting.

Ejemplo para componer una referencia. Example to compose a reference.

Modelo	Difusor	Potencia	K	CRI	Alimentación
Model	Difuser	Power	K	CRI	Control gear
D0 SL 65 ECO	O	32W	4000K	CRI80	HF



5 Años Garantía / 5 Years Warranty
Vida Útil / Lifetime 80.000h L80 B50
NO UV/IR
CRI > 80

LED
IP65
CE
SDCM ≤ 3
UGR ≤ 19

HF ON/OFF
HFRD DALI
220-240V 50-60Hz

## D0 SL 65 ECO P

W	Im* 3000K	Im* 4000K	CRI	T° Amb	L	A	H	Kg
23	3040	3200	> 80	< 35 °C	595	595	85	5,00
32	4180	4400	> 80	< 35 °C	595	595	85	5,00
44	5415	5700	> 80	< 35 °C	595	595	85	5,00
55	6935	7300	> 80	< 35 °C	595	595	85	5,00

\*Flujo luminoso neto a temperatura ambiente ta=25°C. \*Output luminous flux at ambient temperature ta=25°C.

5 Años Garantía / 5 Years Warranty
Vida Útil / Lifetime 80.000h L80 B50
NO UV/IR
CRI > 90

LED
IP65
CE
SDCM ≤ 3
UGR ≤ 19

HF ON/OFF
HFRD DALI
220-240V 50-60Hz

## D0 SL 65 ECO P

W	Im* 3000K	Im* 4000K	CRI	T° Amb	L	A	H	Kg
23	2585	2720	> 90	< 35 °C	595	595	85	5,00
32	3555	3740	> 90	< 35 °C	595	595	85	5,00
44	4605	4845	> 90	< 35 °C	595	595	85	5,00
55	5895	6205	> 90	< 35 °C	595	595	85	5,00

\*Flujo luminoso neto a temperatura ambiente ta=25°C. \*Output luminous flux at ambient temperature ta=25°C.

