

DO RX

Luminaria para montaje empotrado en techo.

Cuerpo: chapa de acero.

Difusor: marco de chapa de acero con reflectores aluminio brillo con cubierta opal para los módulos LED.

Acabado superficial: blanco (RAL 9003). Otros colores, consultar.

Distribución de la luz: simétrica.

Fuente de luz: LED.

Índice de reproducción cromática (CRI): CRI>80, CRI>90.

Temperatura de color (K): 3000K, 4000K, 5000K.

Tolerancia de color (SDCM): 3 elipses de MacAdam.

Equipo de alimentación: On-Off (HF), regulable 1-10V (HFR) o DALI (HFRD). Disponible con kit de emergencia (KE).

Grado de protección (IP): IP20.

Montaje: techo de perfil visto o en escayola mediante garras de acero.

Áreas de aplicación: iluminación general de oficinas, despachos de alta dirección, salas de presentaciones, bancos, y espacios públicos, entre otros.

Luminaire for recessed mounting to ceiling.

Housing: steel sheet.

Diffuser: frame in steel sheet with louvers of polished aluminium and opal cover for LED units.

Surface finish: white (RAL 9003). Other colours, on request.

Light distribution: symmetric.

Light source: LED.

Colour rendering index (CRI): CRI>80, CRI>90.

Colour temperature (K): 3000K, 4000K, 5000K.

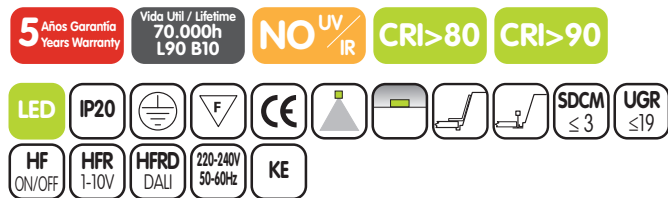
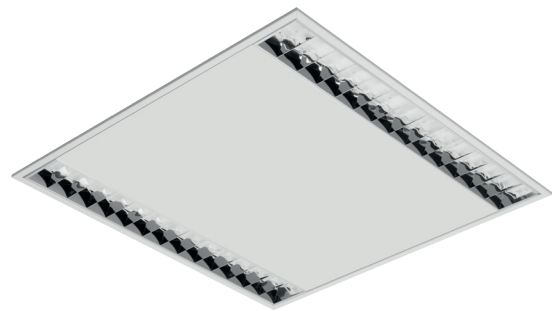
Colour tolerance (SDCM): 3 MacAdam's ellipses.

Control gear: On-Off (HF), 1-10V dimmable (HFR) or DALI dimmable (HFRD). Available with emergency kit (KE).

Protection degree (IP): IP20.

Mounting: T-bar or plasterboard ceiling by means of fixing brackets.

Areas of application: general lighting for offices, top management offices, showrooms, banks, public spaces and others.



DO RX 11

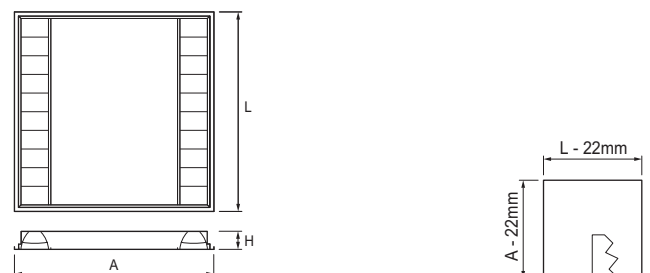
W	lm* 3000K	lm* 4000K	lm* 5000K	CRI	Tª Amb	L	A	H	Kg
22	2590	2700	2700	> 80	< +35°C	1197	297	55	4,20
26	3030	3150	3150	> 80	< +35°C	1197	297	55	4,20
31	3510	3700	3700	> 80	< +35°C	1197	297	55	4,20
22	2200	2290	-	> 90	< +35°C	1197	297	55	4,20
26	2575	2680	-	> 90	< +35°C	1197	297	55	4,20
31	2975	3105	-	> 90	< +35°C	1197	297	55	4,20

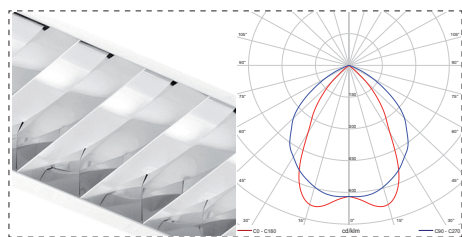
*Flujo luminoso neto a temperatura ambiente ta=25°C. *Output luminous flux at ambient temperature ta=25°C.

DO RX 21

W	lm* 3000K	lm* 4000K	lm* 5000K	CRI	Tª Amb	L	A	H	Kg
22	2590	2700	2700	> 80	< +35°C	597	597	55	4,00
26	3030	3150	3150	> 80	< +35°C	597	597	55	4,00
31	3510	3700	3700	> 80	< +35°C	597	597	55	4,00
22	2200	2290	-	> 90	< +35°C	597	597	55	7,60
26	2575	2680	-	> 90	< +35°C	597	597	55	7,60
31	2975	3105	-	> 90	< +35°C	597	597	55	7,60

*Flujo luminoso neto a temperatura ambiente ta=25°C. *Output luminous flux at ambient temperature ta=25°C.



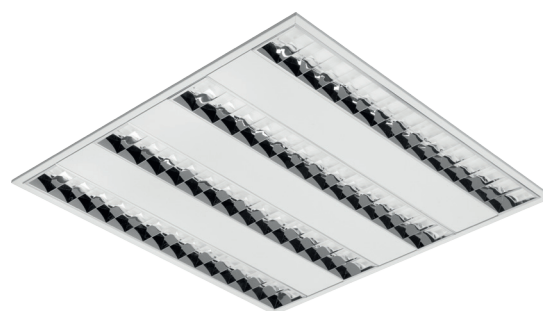
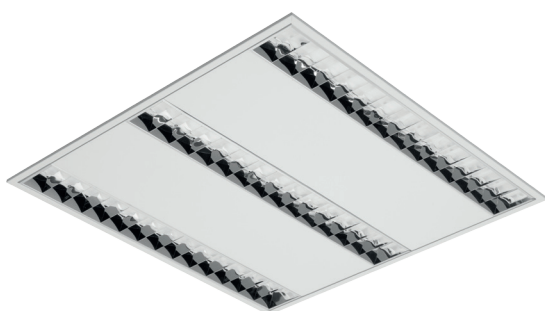


Difusor parabólico de aluminio brillo.
Parabolic polished aluminium louver.



Ejemplo para componer una referencia. Example to compose a reference.

Modelo	Potencia	K	CRI	Alimentación
Model	Power	K	CRI	Control gear
D0 RX 41	44W	4000K	CRI80	HF



5 Años Garantía / 5 Years Warranty
Vida Útil / Lifetime 70.000h L90 B10
NO UV/IR
CRI>80
CRI>90

LED
IP20
CE
F
SDCM ≤3
UGR ≤19

HF ON/OFF
HFR 1-10V
HFRD DALI
220-240V 50-60Hz
KE

D0 RX 31

W	lm* 3000K	lm* 4000K	lm* 5000K	CRI	Tª Amb	L	A	H	Kg
33	3880	4100	4100	> 80	< +35°C	597	597	55	4,00
40	4545	4750	4750	> 80	< +35°C	597	597	55	4,00
47	5265	5500	5500	> 80	< +35°C	597	597	55	4,00
33	3300	3430	-	> 90	< +35°C	597	597	55	4,00
40	3860	4015	-	> 90	< +35°C	597	597	55	4,00
47	4465	4660	-	> 90	< +35°C	597	597	55	4,00

*Flujo luminoso neto a temperatura ambiente ta=25°C. *Output luminous flux at ambient temperature ta=25°C.

5 Años Garantía / 5 Years Warranty
Vida Útil / Lifetime 70.000h L90 B10
NO UV/IR
CRI>80
CRI>90

LED
IP20
CE
F
SDCM ≤3
UGR ≤19

HF ON/OFF
HFR 1-10V
HFRD DALI
220-240V 50-60Hz
KE

D0 RX 41

W	lm* 3000K	lm* 4000K	lm* 5000K	CRI	Tª Amb	L	A	H	Kg
44	5175	5450	5450	> 80	< +35°C	597	597	55	4,00
53	6060	6350	6350	> 80	< +35°C	597	597	55	4,00
62	7020	7350	7350	> 80	< +35°C	597	597	55	4,00
44	4400	4575	-	> 90	< +35°C	597	597	55	4,00
53	5150	5360	-	> 90	< +35°C	597	597	55	4,00
62	5955	6215	-	> 90	< +35°C	597	597	55	4,00

*Flujo luminoso neto a temperatura ambiente ta=25°C. *Output luminous flux at ambient temperature ta=25°C.

