

DO FRY LC

Luminaria para montaje empotrado en techo.

Cuerpo: chapa de acero.

Difusor: PS microprismático.

Acabado superficial: blanco. Otros colores, consultar.

Distribución de la luz: simétrica.

Fuente de luz: LED.

Índice de reproducción cromática (CRI): CRI>80, CRI>90.

Temperatura de color (K): 3000K, 4000K.

Tolerancia de color (SDCM): 3 elipses de MacAdam.

Equipo de alimentación: On-Off (HF) o regulable DALI (HFRD). Disponible con kit de emergencia (KE).

Grado de protección (IP): IP20.

Montaje: techo de perfil visto.

Áreas de aplicación: oficinas, salas de reuniones, salas de exposiciones, bibliotecas y colegios, entre otros.

Luminaire for recessed mounting to ceiling.

Housing: steel sheet.

Diffuser: microprismatic PS.

Surface finish: white. Other colours, on request.

Light distribution: symmetric.

Light source: LED.

Colour rendering index (CRI): CRI>80, CRI>90.

Colour temperature (K): 3000K, 4000K.

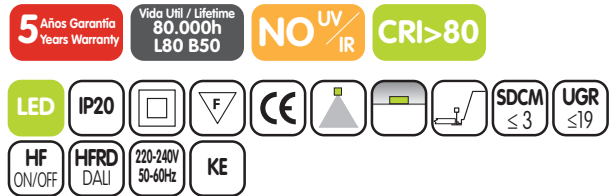
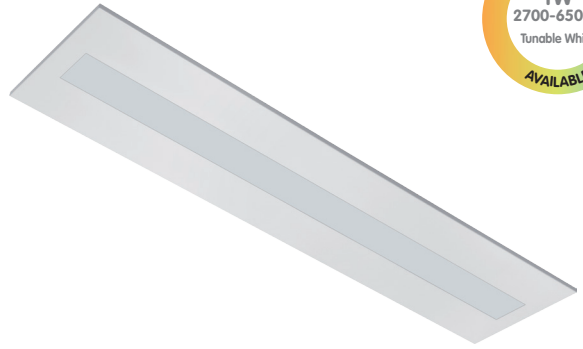
Colour tolerance (SDCM): 3 MacAdam's ellipses.

Control gear: On-Off (HF) or DALI dimmable (HFRD). Available with emergency kit (KE).

Protection degree (IP): IP20.

Mounting: T-bar ceiling.

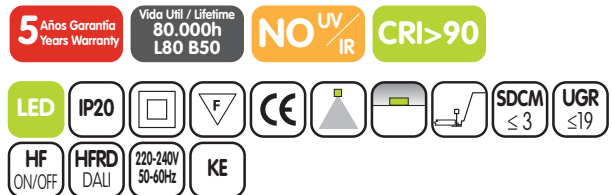
Areas of application: offices, meeting rooms, showrooms, libraries, schools and others.



DO FRY LC 11

W	lm* 3000K	lm* 4000K	CRI	Tª Amb	L	A	H	Kg
28	3990	4200	> 80	< +35°C	1196	296	35	2,00
51	5605	5900	> 80	< +35°C	1196	296	35	2,00

*Flujo luminoso neto a temperatura ambiente ta=25°C. *Output luminous flux at ambient temperature ta=25°C.



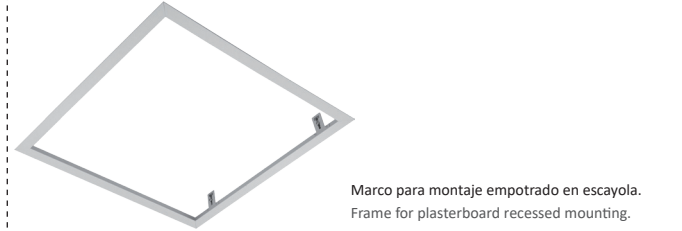
DO FRY LC 11

W	lm* 3000K	lm* 4000K	CRI	Tª Amb	L	A	H	Kg
28	3590	3780	> 90	< +35°C	1196	296	35	2,00
51	5045	5310	> 90	< +35°C	1196	296	35	2,00

*Flujo luminoso neto a temperatura ambiente ta=25°C. *Output luminous flux at ambient temperature ta=25°C.

Bajo pedido On request

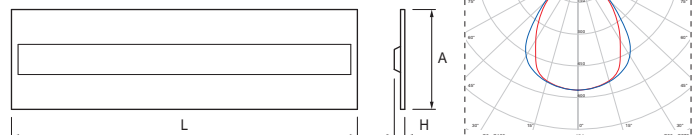
DO MTE 600x600 / 1200x300

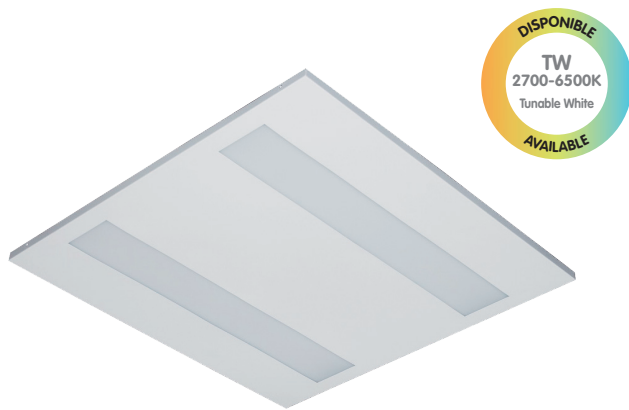
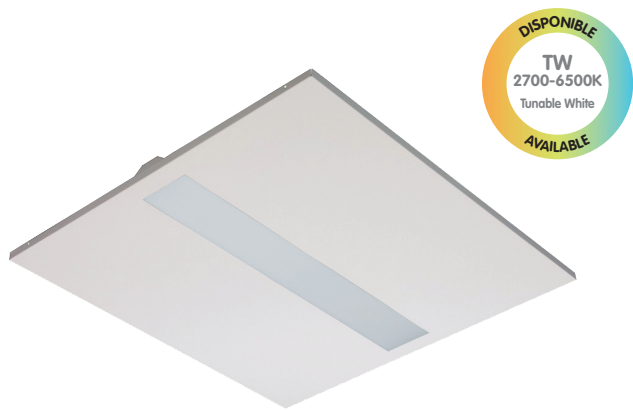


Marco para montaje empotrado en escayola.
Frame for plasterboard recessed mounting.

Ejemplo para componer una referencia. Example to compose a reference.

Modelo	Potencia	K	CRI	Alimentación
Model	Power	K	CRI	Control gear
DO FRY LC 22	30W	4000K	CR180	HF





5 Años Garantía Years Warranty
Vida Útil / Lifetime 80.000h L80 B50
NO UV/IR
CRI>80

LED
IP20
□
▽
CE
▲
▬
⚡
SDCM ≤3
UGR ≤19

HF ON/OFF
HFRD DALI
220-240V 50-60Hz
KE

DO FRY LC 21

W	Im * 3000K	Im * 4000K	CRI	Tª Amb	L	A	H	Kg
15	1855	1950	> 80	< +35°C	595	595	35	1,80
20	2520	2650	> 80	< +35°C	595	595	35	1,80

*Flujo luminoso neto a temperatura ambiente ta=25°C. *Output luminous flux at ambient temperature ta=25°C.

5 Años Garantía Years Warranty
Vida Útil / Lifetime 80.000h L80 B50
NO UV/IR
CRI>80

LED
IP20
□
▽
CE
▲
▬
⚡
SDCM ≤3
UGR ≤19

HF ON/OFF
HFRD DALI
220-240V 50-60Hz
KE

DO FRY LC 22

W	Im * 3000K	Im * 4000K	CRI	Tª Amb	L	A	H	Kg
19	2660	2800	> 80	< +35°C	595	595	35	2,00
30	3895	4100	> 80	< +35°C	595	595	35	2,00
48	5700	6000	> 80	< +35°C	595	595	35	2,00

*Flujo luminoso neto a temperatura ambiente ta=25°C. *Output luminous flux at ambient temperature ta=25°C.

5 Años Garantía Years Warranty
Vida Útil / Lifetime 80.000h L80 B50
NO UV/IR
CRI>90

LED
IP20
□
▽
CE
▲
▬
⚡
SDCM ≤3
UGR ≤19

HF ON/OFF
HFRD DALI
220-240V 50-60Hz
KE

DO FRY LC 21

W	Im * 3000K	Im * 4000K	CRI	Tª Amb	L	A	H	Kg
15	1670	1755	> 90	< +35°C	595	595	35	1,80
20	2270	2385	> 90	< +35°C	595	595	35	1,80

*Flujo luminoso neto a temperatura ambiente ta=25°C. *Output luminous flux at ambient temperature ta=25°C.

5 Años Garantía Years Warranty
Vida Útil / Lifetime 80.000h L80 B50
NO UV/IR
CRI>90

LED
IP20
□
▽
CE
▲
▬
⚡
SDCM ≤3
UGR ≤19

HF ON/OFF
HFRD DALI
220-240V 50-60Hz
KE

DO FRY LC 22

W	Im * 3000K	Im * 4000K	CRI	Tª Amb	L	A	H	Kg
19	2395	2520	> 90	< +35°C	595	595	35	2,00
30	3505	3690	> 90	< +35°C	595	595	35	2,00
48	5130	5400	> 90	< +35°C	595	595	35	2,00

*Flujo luminoso neto a temperatura ambiente ta=25°C. *Output luminous flux at ambient temperature ta=25°C.

