

LUMINARIA LED VIAL / IP66 STREET LED LUMINAIRE / IP66

X3 TRAPEZ

Luminaria para iluminación vial.

Cuerpo: aluminio inyectado.

Cubierta: cristal templado transparente.

Distribución de la luz: asimétrica.

Acabado superficial: color negro (RAL 9005). Otros colores, consultar.

Fuente de luz: LED.

Índice de reproducción cromática (CRI): CRI>80.

Temperatura de color (K): 2700K.

Tolerancia de color (SDCM): 4 elipses de MacAdam.

Bajo pedido: CRI>80: 3000K, 4000K, 5700K.

Equipo de alimentación: electrónico (HF), regulable 1-10V (HFR) o DALI (HFRD).

Grado de protección (IP): IP66.

Montaje: instalación sobre poste (\varnothing 76mm / 102mm).

Luminaire for street lighting.

Housing: die-cast aluminium.

Cover: clear tempered glass.

Light distribution: asymmetric.

Surface finish: black colour (RAL 9005). Other colours, on request.

Light source: LED.

Colour rendering index (CRI): CRI>80.

Colour temperature (K): 4000K.

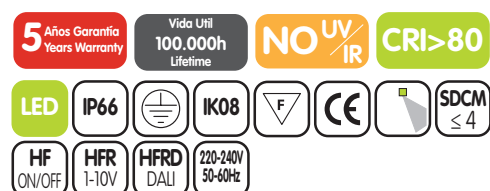
Colour tolerance (SDCM): 4 MacAdam's ellipses.

On request: CRI>80: 3000K, 4000K, 5700K.

Control gear: electronic (HF), 1-10V dimmable (HFR) or DALI dimmable (HFRD).

Protection degree (IP): IP66.

Mounting: installation on post (\varnothing 76mm / 102mm).

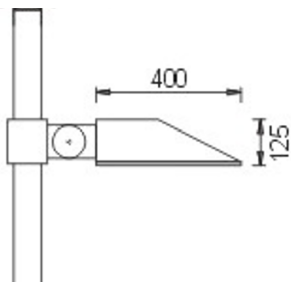


| W | lm* | lm/W | K | CRI | T° Amb | Kg |
|----|------|------|------|------|-------------|------|
| 25 | 2600 | 104 | 2700 | > 80 | -25°C +60°C | 9,80 |

*Flujo luminoso neto a temperatura ambiente ta=25°C. *Output luminous flux at ambient temperature ta=25°C.



\varnothing 76mm / 102mm



Ejemplo para componer una referencia. Example to compose a reference.

| Modelo | Potencia | K | CRI | Alimentación |
|-----------|----------|-------|-------|--------------|
| Model | Power | K | CRI | Control gear |
| X3 TRAPEZ | 25W | 2700K | CRI80 | HFRD |

La rápida evolución tecnológica del LED modifica de manera continua sus prestaciones.

Los datos aquí facilitados son orientativos.

BIAR Lighting, S.L. se reserva el derecho para realizar ligeras modificaciones técnicas sin previo aviso.

The rapid technological evolution of LED changes continuously its performance.

The data provided here are approximate.

BIAR Lighting, S.L. reserve the right to make slight changes in technical data without previous notice.