

S1 TF MINI RGB

Tira LED flexible encapsulado opal con luz homogénea para iluminación interior o exterior.

Cuerpo: funda de poliuretano resistente a altas temperaturas.

Fuente de luz: LED.

Temperatura de color (K): RGB.

Equipo de alimentación: 24Vdc (driver no incluido). Ver S1 TF DV.

Temperatura de funcionamiento: desde -25°C a +50°C.

Grado de protección (IP): IP68.

Montaje: en superficie con clips o perfil. Ver accesorios. Suministrada con conectores macho y hembra estancos para instalación en línea.

Opal encapsulated flexible LED strip with homogeneous light emission for indoor or outdoor lighting.

Housing: high-temperatures resistant polyurethane sheath.

Light source: LED.

Colour temperature (K): RGB.

Control gear: 24Vdc (driver not included). See S1 TF DV.

Working temperature: -25°C to +50°C.

Protection degree (IP): IP68.

Mounting: directly to surface with clips or profile. See accessories. Supplied with waterproof male and female connectors for in-line installation.

5 Años Garantía
Years Warranty

NO UV/IR



S1 TF MINI RGB 1000

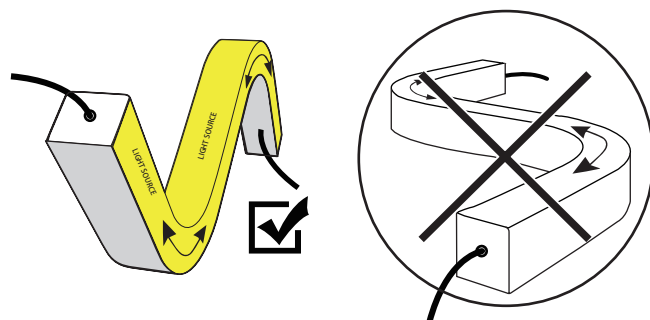
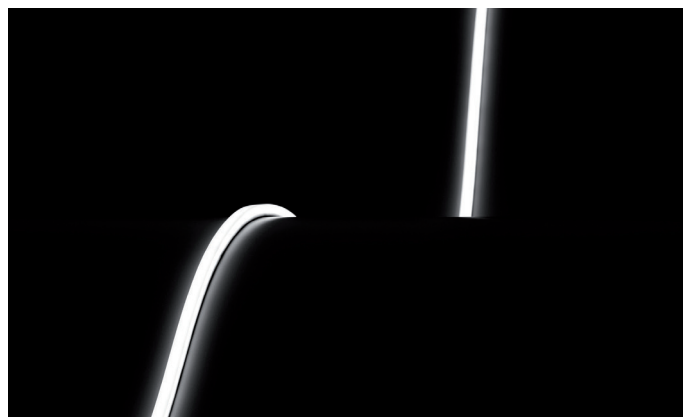
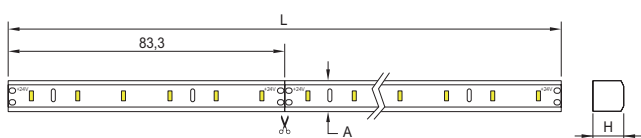
W	Vdc	K	Tª Amb	L	A	H	>%
10	24	RGB	-25°C +50°C	1000	10	10	83,3

S1 TF MINI RGB 3000

W	Vdc	K	Tª Amb	L	A	H	>%
30	24	RGB	-25°C +50°C	3000	10	10	83,3

S1 TF MINI RGB 5000

W	Vdc	K	Tª Amb	L	A	H	>%
50	24	RGB	-25°C +50°C	5000	10	10	83,3



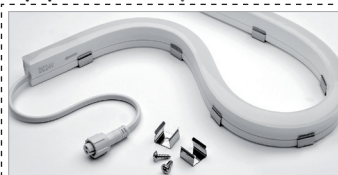
S1 TF DV (DRIVER)

W	Vdc	Vac	Hz	IP	L	A	H
20	24	220-240	50-60	IP67	118	35	26
35	24	220-240	50-60	IP67	148	40	30
60	24	220-240	50-60	IP67	163	43	32
100	24	220-240	50-60	IP67	190	52	37
150	24	220-240	50-60	IP67	191	63	38

Ejemplo para componer una referencia. Example to compose a reference.

Modelo	Potencia	K	Voltaje
Model	Power	K	Voltage
S1 TF MINI RGB 5000	50W	RGB	24V

Bajo pedido On request



K028

Clips de montaje en acero inox. Aplicar cada 40cm y asegurar con tornillos.
Mounting clips in stainless steel. To apply each 40cm and to secure with screws.



K029

Perfil lineal de aluminio anodizado. L: 1000mm.
Anodised aluminium linear profile: L: 1000mm.



K030

Tapa final. Aplicar al final de la línea después del corte.
End cap. To be applied at the end of the line after cut.



K059

Perfil curvado en acero inox AISI 304. Asegurar con tornillos. L: 1000mm. Ideal para instalaciones curvadas.
Curved profile in stainless steel AISI 304. To secure with screws. L: 1000mm. Ideal for curved installation.