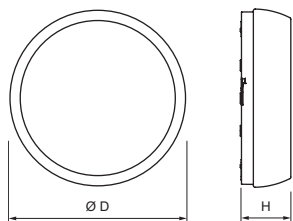


Instrucciones de montaje  
Installation instructions

# M1 DUETO LED RD



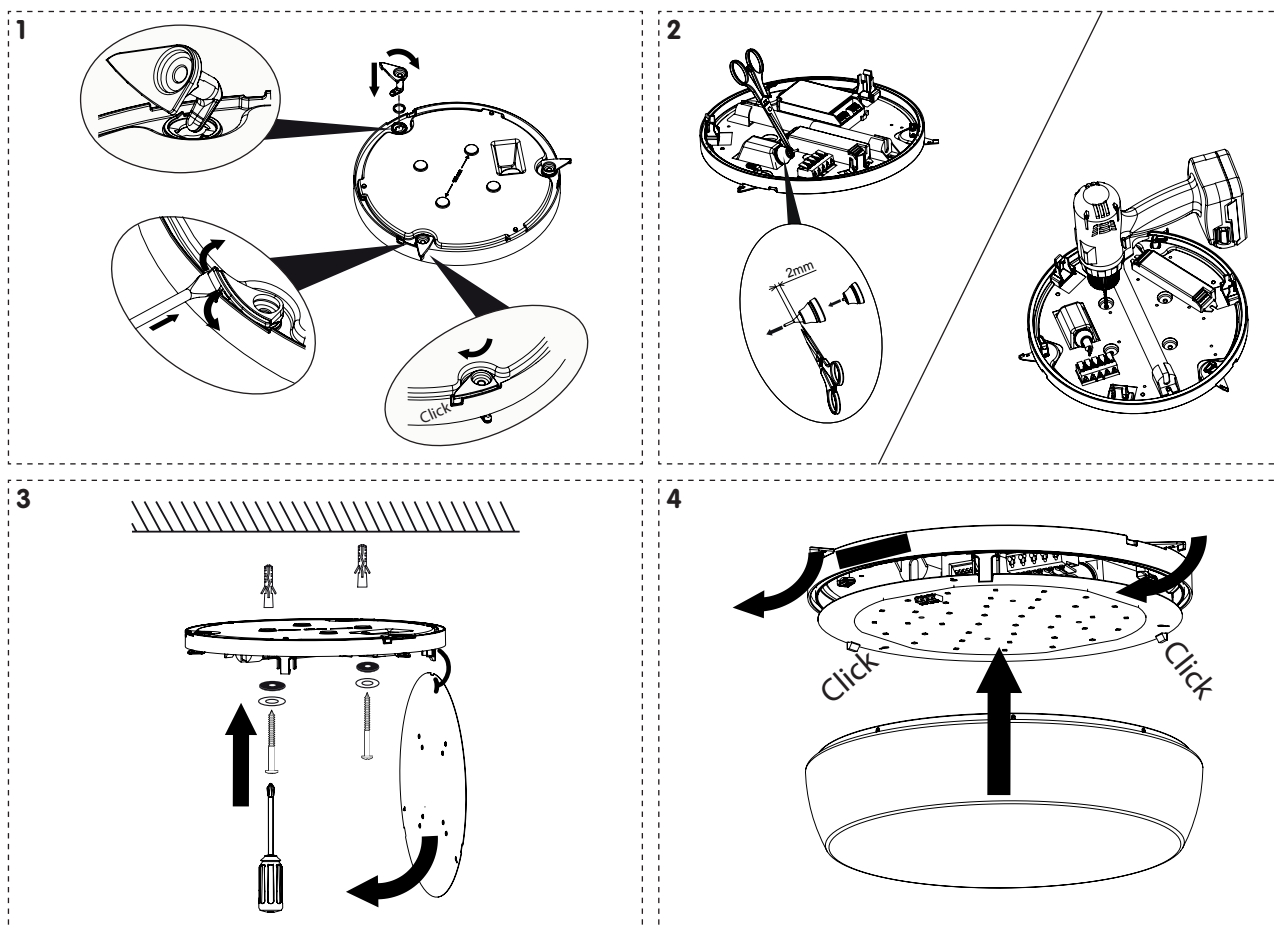
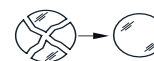
W	K	CRI	T° Amb	Ø D	H	Kg
10	4000	> 80	-20°C +35°C	300	85	1,10
13	4000	> 80	-20°C +35°C	300	85	1,10
18	4000	> 80	-20°C +35°C	300	85	1,10
27	4000	> 80	-20°C +35°C	300	85	1,10



Antes de proceder al montaje, desconecte la corriente eléctrica! La luminaria ha de ser conectada solamente por la persona que posee la calificación adecuada. La luminaria ha de ser conectada solamente en conformidad con las normas electrotécnicas correspondientes. En caso que el producto fuera modificado o instalado incorrectamente, el fabricante no asume responsabilidad alguna.

Turn off the power prior to light fixture installation!. The light fixture may be installed only by a qualified person!.The light fixture must be wired according to respective electrical standards. Use protective gloves when handling the reflective part!. The manufacturer shall not be liable for any modifications or incorrect installation of the product.

Reemplazar el cristal de protección en caso de agrietado o rotura. Replace the protective glass in case of cracked or broken.



Esquema eléctrico Electric diagram

